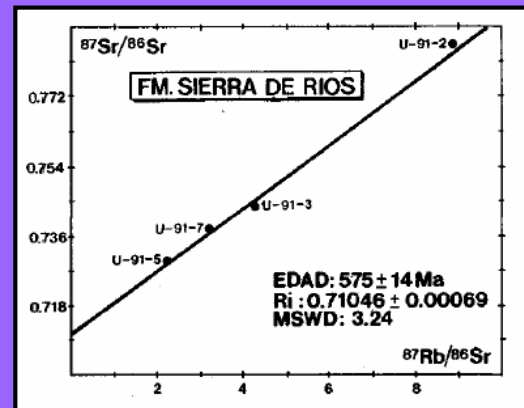
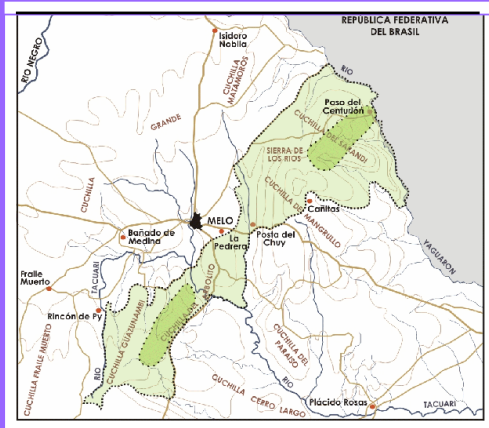


# Formación Sierra de Ríos

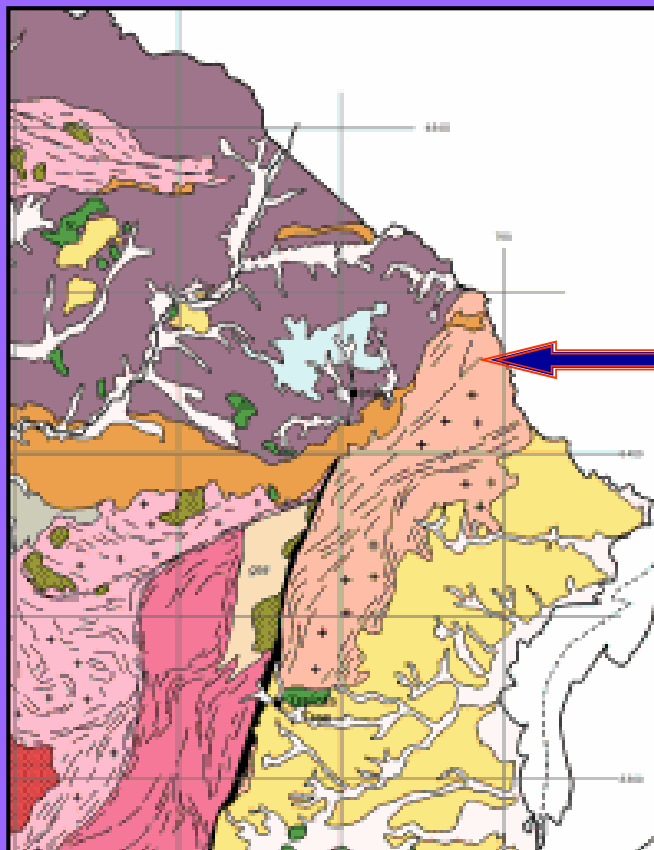
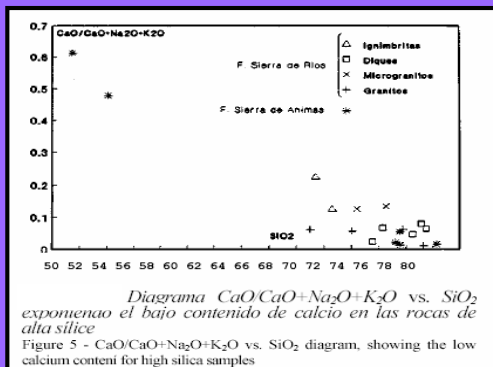
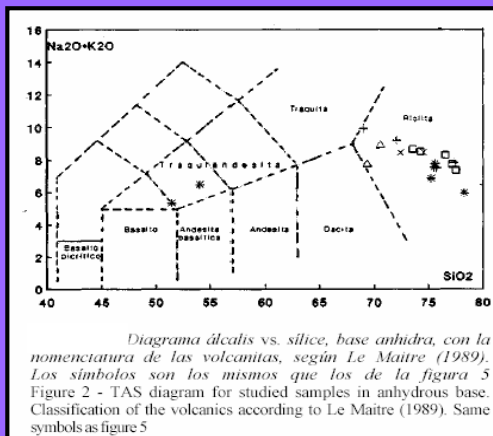
## UNIDAD EXCLUSIVAMENTE VOLCÁNICA

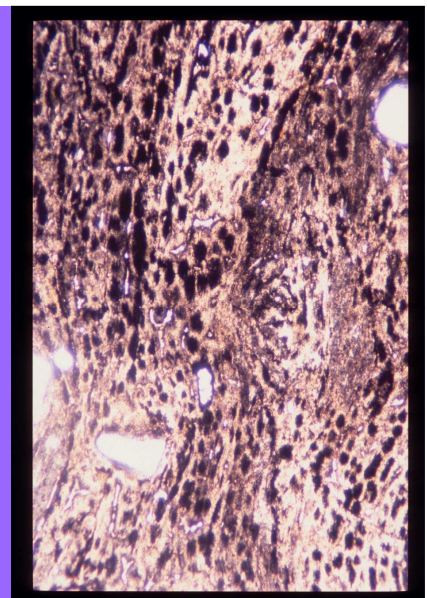
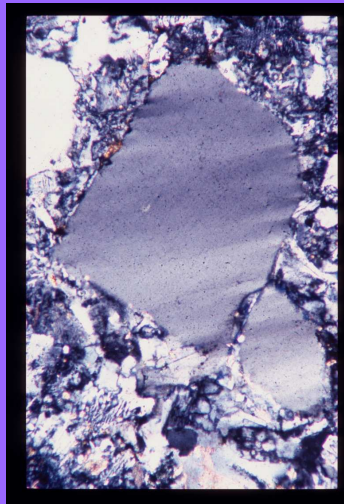


## FLUJOS IGIMBRÍTICOS - PÓRFIDOS RIOLÍTICOS - DIQUES RIOLÍTICOS

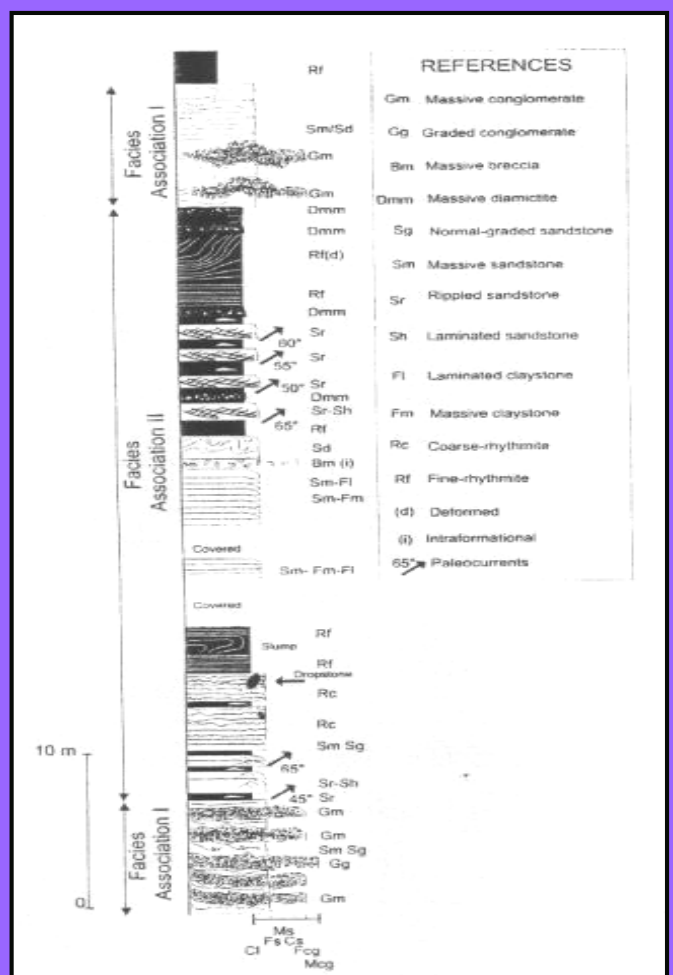
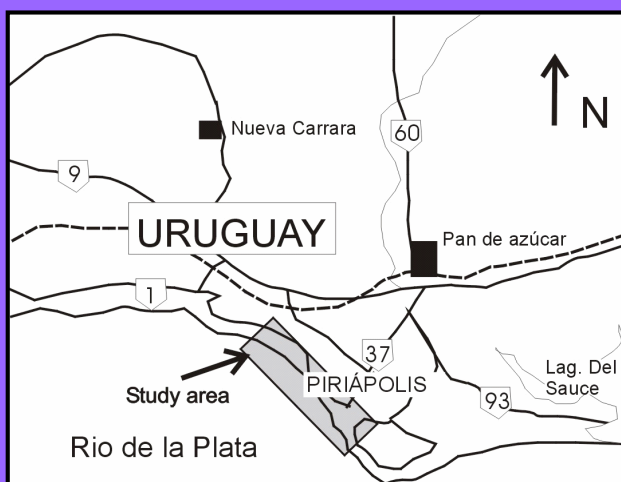


EDAD:  $575 \pm 14$  Ma por Rb/Sr (RT) (Bossi et al. 1993).

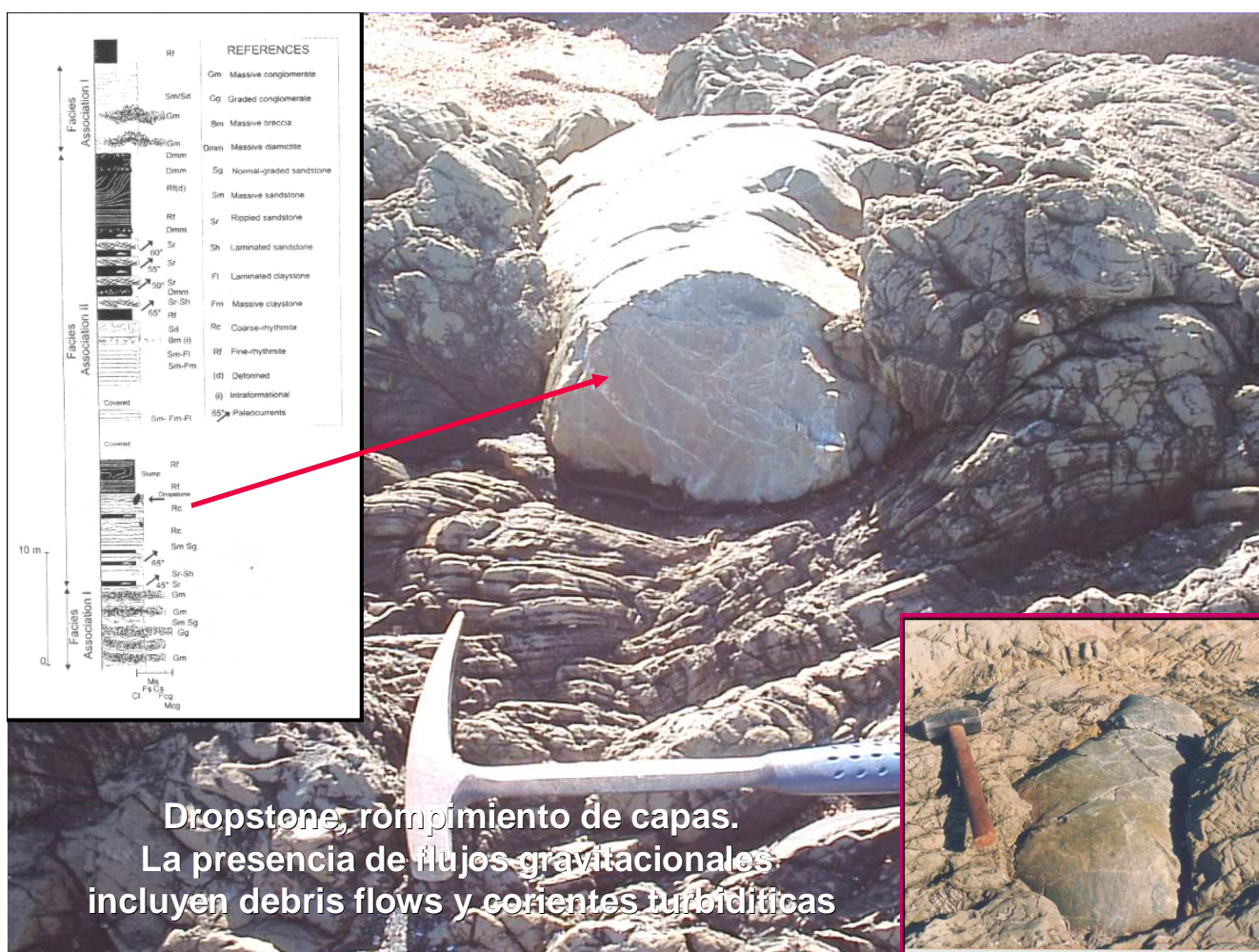
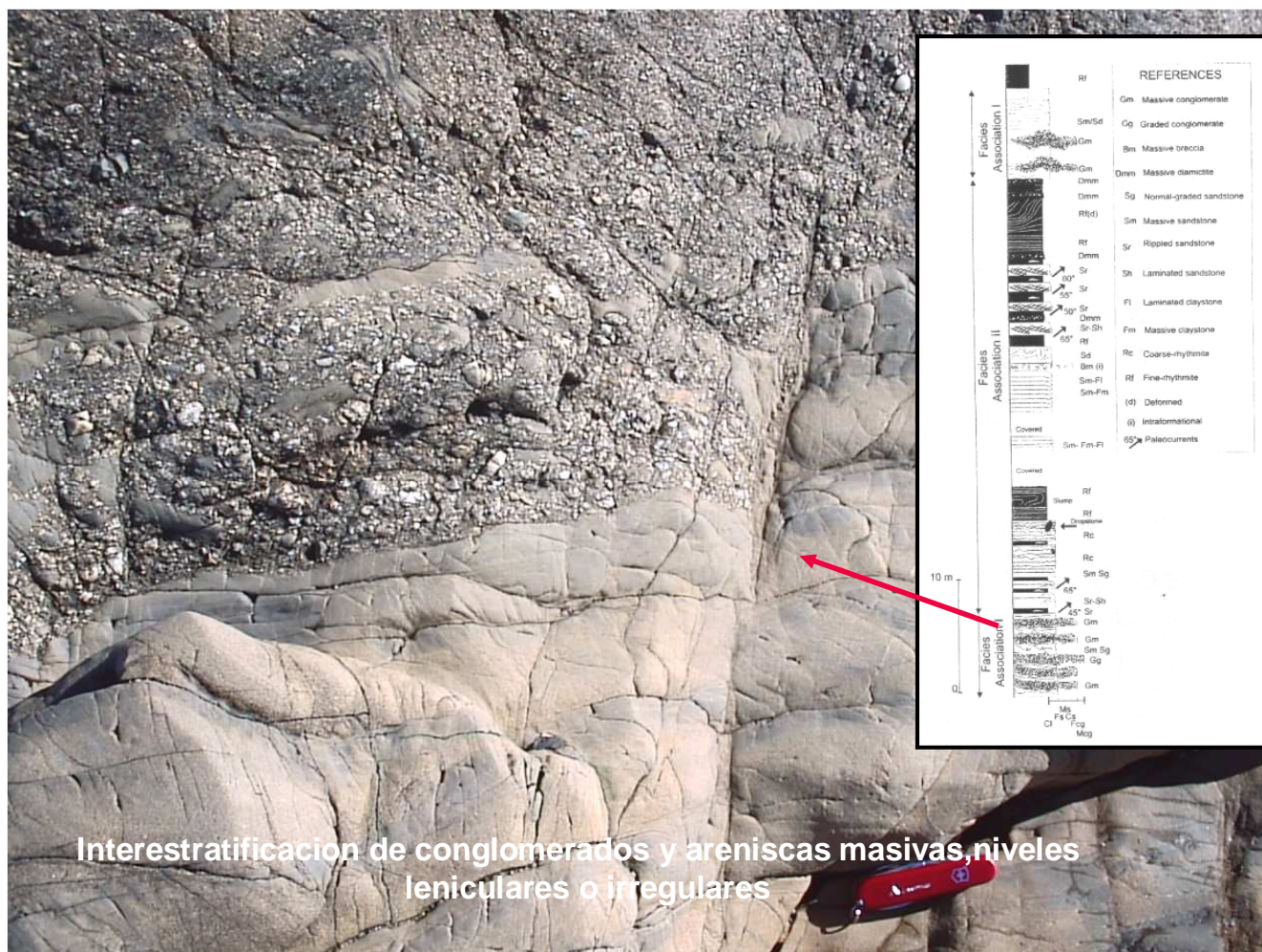




# Formación Playa Hermosa



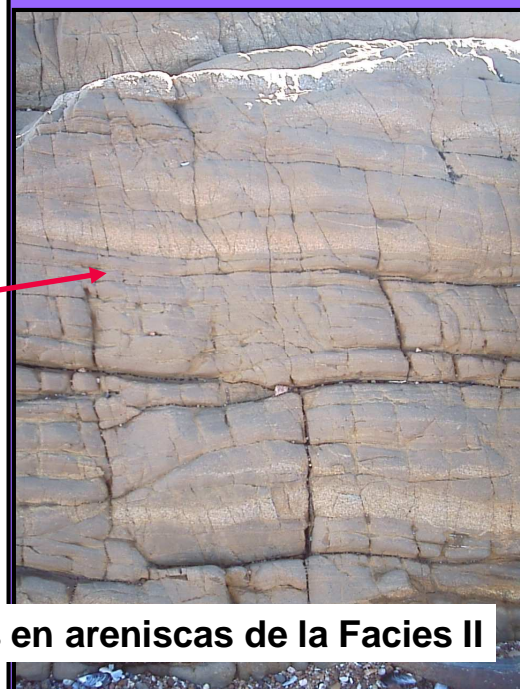
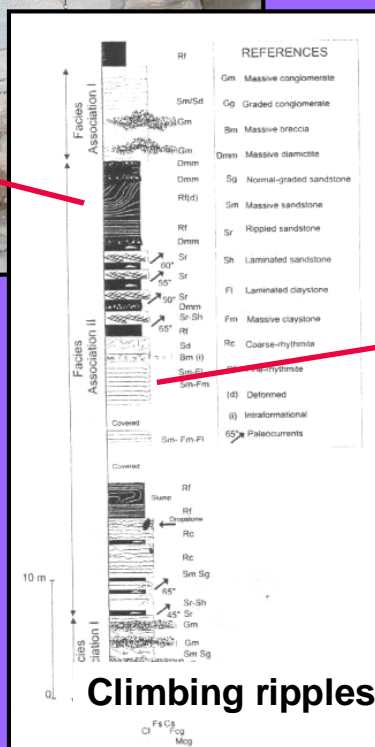
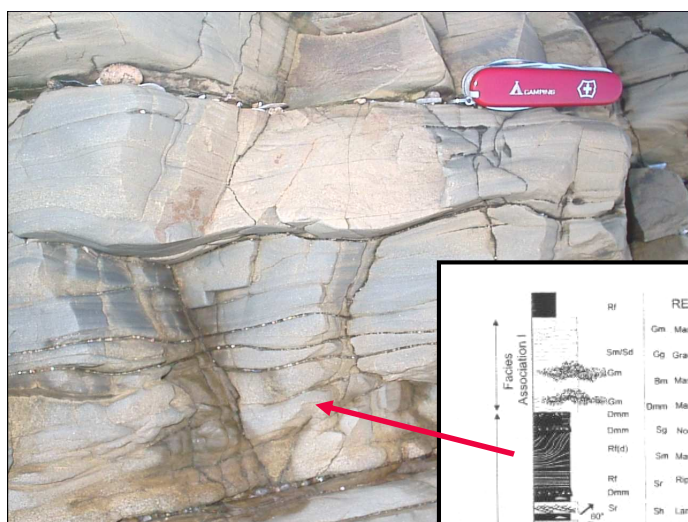






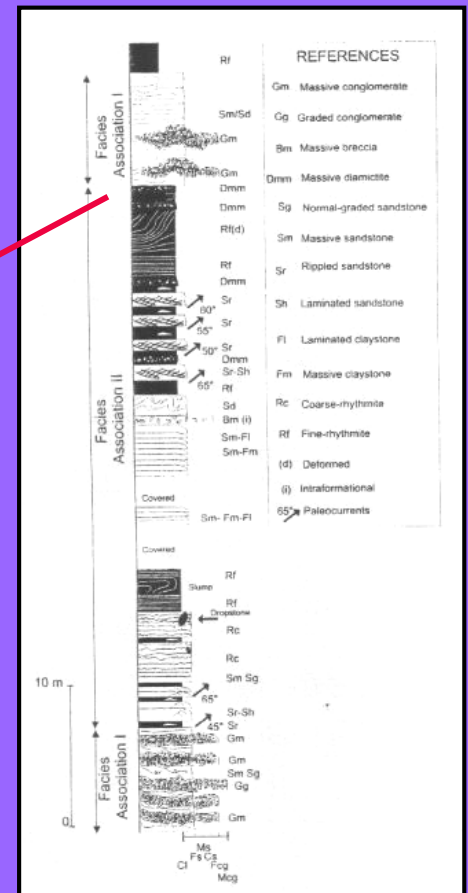


Laminación convoluta

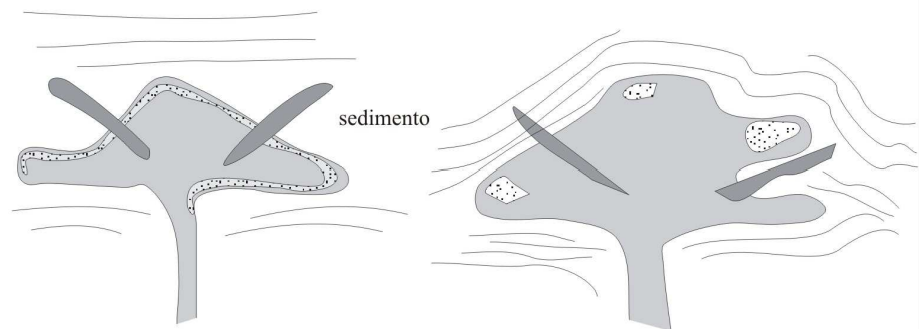


Climbing ripples en areniscas de la Facies II

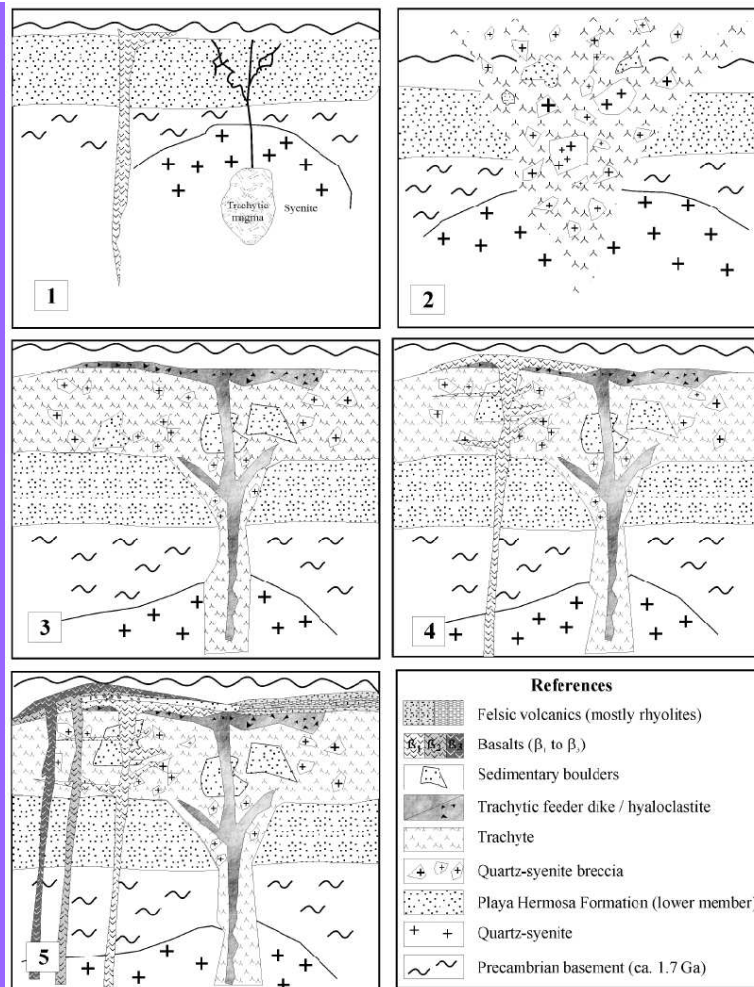
## Diamictitas masivas del tope de la asociacion de facies II



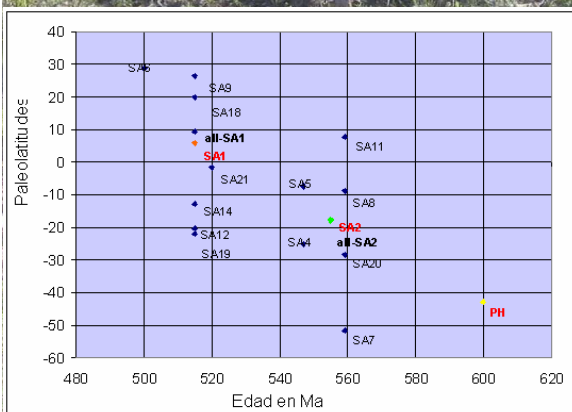
## PEPERITAS Y HIALOCLASTITAS







Los resultados paleomagnéticos preliminares sugieren que esta unidad se habría depositado a latitudes subecuatoriales ( $\sim 13^\circ$  S).

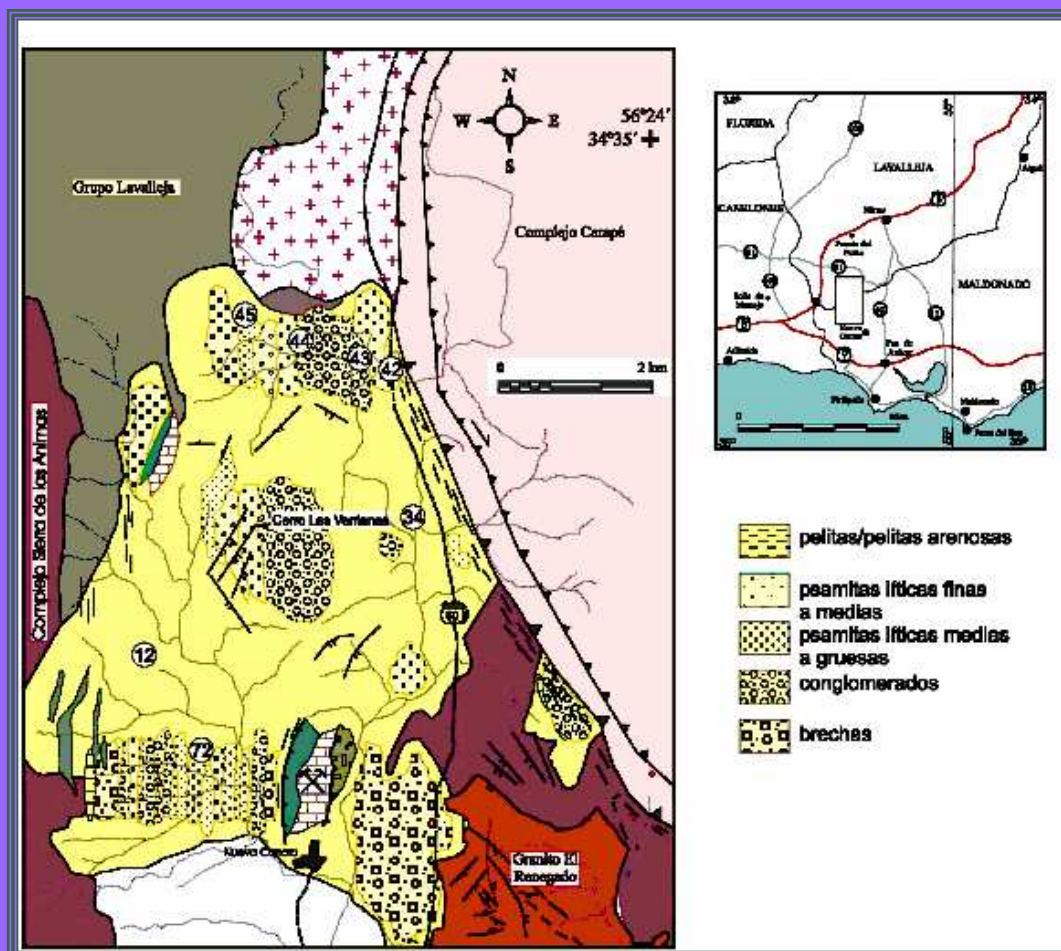


# Formación Las Ventanas

***Representada por*** estratos gruesos y muy gruesos de brechas clastosuporte, polimícticas macizas o con gradación normal hasta niveles pelíticos.

Test del conglomerado

Correlaciones







Limolitas, de la Formación Las Ventanas, finamente laminadas mostrando un clasto fuera de tamaño (*out-sized clast*) el cual se encuentra deformando la laminación primaria (tapa del lente = 6 cm).

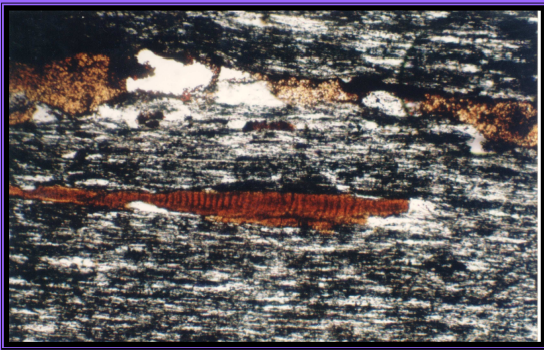
Edad	Uruguay	Brasil	Namibia
Cámbrico-Neoproterozoico	Gr. Arroyo del Soldado	Gr. Corumbá	Gr. Nama
Neoproterozoico	Fm. Playa Hermosa y Fm. Las Ventanas (Cuenca Playa Verde)	Alogrupos Cerro do Bugio y Bom Jardim	Grupo Otavi

COMMON FEATURES	LAS VENTANAS FORMATION	BOM JARDIM & C° DO BUGIO ALLOGROUPS
FACIES ASSOCIATION	Clast- and Matrix-supported conglomerates Breccias Sandstones Pelites <i>Rhytmities</i> : sandstone-pelite	Clast- and Matrix-supported conglomerates Breccias Sandstones Pelites <i>Rhytmities</i> : sandstone-pelite
MAGMATOGENESIS	Bimodal Volcanism (basalts – rhyolites): 580-560 Ma (?)	Bimodal Volcanism (basalts – rhyolites): Andesito Hilário: 580 Ma and Acampamento Velho Fm.: 573 ±18 Ma
	El Renegado Granite : 559 ±28 Ma	São Sepé G. Complex: 559 ±7 Ma Caçapava G. Complex: 561 ±6 Ma
DEFORMATION	Puntas del Pan de Azúcar Thrust: 572 ±7 Ma	Transcurrences: ca. 570 Ma
DEPOSITIONAL SETTING	Alluvial Fans Westward SBSZ	Alluvial Fans Westward MGSZ



# Formación Minas

la Formación Minas, compuesta por sucesión de pelitas bandeadas, arcosas de grano medio a fino y areniscas medias a conglomerádicas



- se muestrearon pelitas bandeadas con intercalaciones milimétricas de hematita.

## Formación Minas

Muy buen comportamiento magnético.

Presentan una o dos componentes.

VGP para la Formación Minas.



# Formación Fuente del Puma

- Formación Fuente del Puma se encuentra en contacto tectónico con la La Formación Minas a través del lineamiento Puntas del Arroyo La Plata.
- metamorfismo de grado bajo en facies esquistos verdes inferior.

- **Metabasaltos  $717 \pm 14$  (K/Ar, RT)**
  - **Metabasalto *ca.* 670 (U/Pb)**
  - **Edad metamorfismo *ca.* 630**
    - **Trazas fósiles**

