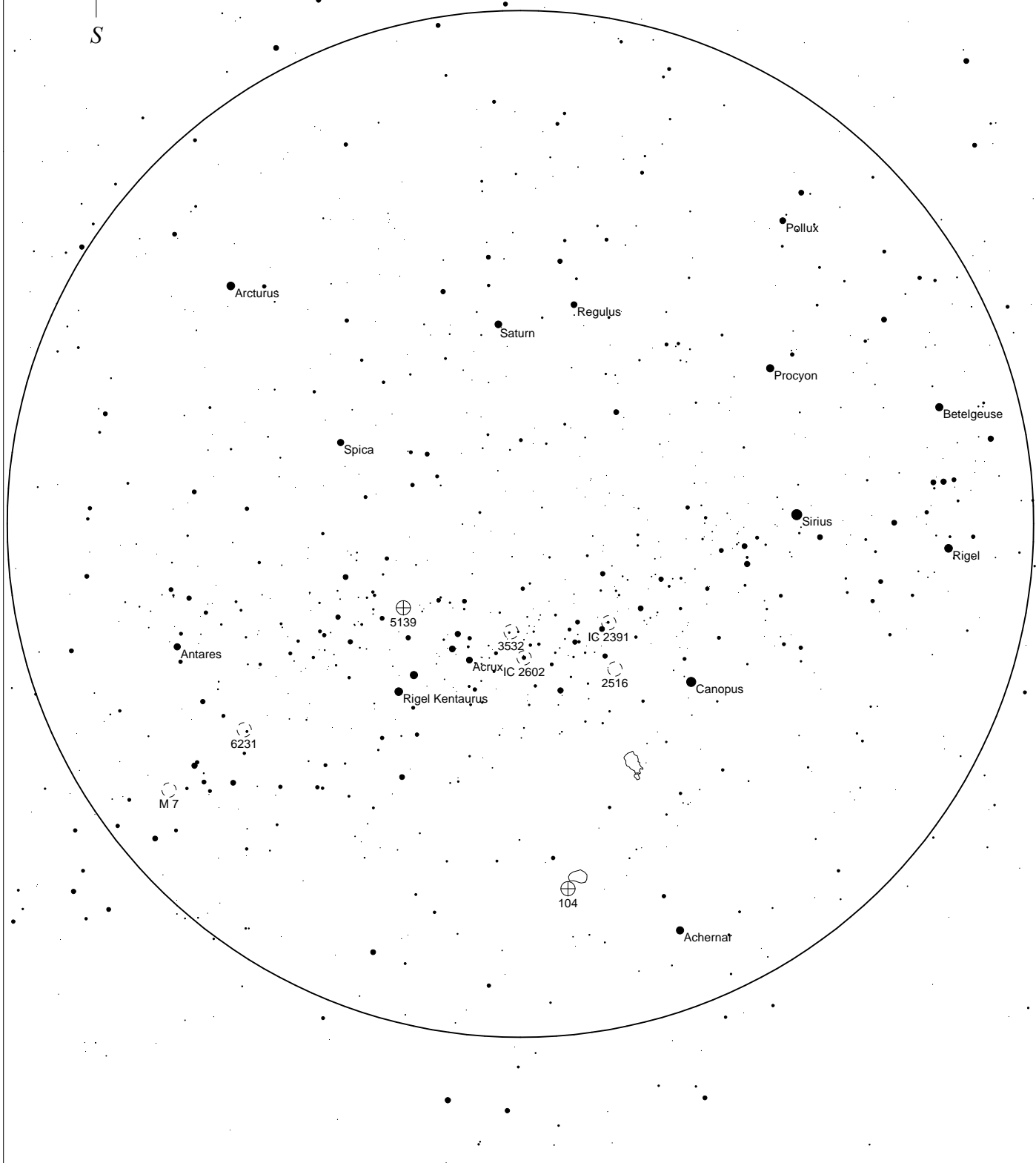
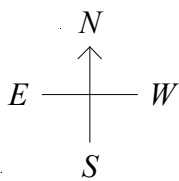


Mayo 2009

Domingo	Lunes	Martes	Miercoles	Jueves	Viernes	Sabado
					1 CUARTO CRECIENTE	2 Regulus y Luna próximos
3 Saturno y Luna	4 En 2002 se descubría el segundo asteroide desde Uruguay: (73342) Gyunusa. Planetario Móvil KC en Fray Bentos hasta el 8.	5 Lluvia meteoros Eta Acuáridas	6 Luna y Spica	7 El día dura 4 horas menos que el 21 de diciembre	8	9 LUNA LLENA
10 Luna y Antares	11 Aproximadamente en la dirección en que vemos a la Luna se encuentra el centro de la galaxia. Planetario Móvil KC en Mercedes hasta el 15.	12	13	14 Hace 10 años se fundaba la Asociación de Profesores de Astronomía del Uruguay	15	16 Luna y Júpiter. Jornada en Observatorio Eta Carinae, Villa Serrana
17 CUARTO MENGUANTE	18 En 1910 la Tierra atraviesa la caudalosa cola del cometa Halley.	19 Planetario Móvil KC en Florida hasta el 22.	20 Busque a Venus próximo a la Luna en pleno día	21 Antes del amanecer Luna, Venus y Marte	22	23 Jornada en Observatorio Eta Carinae, Villa Serrana
24 LUNA NUEVA. El Observatorio Astronómico Los Molinos cumple 15 años.	25 Planetario Móvil KC en Colonia hasta el 29.	26 Fino creciente Lunar	27	28	29	30
31 CUARTO CRECIENTE. Luna y Saturno						

Cielo del 15 de Mayo de 2009



STARS

- <-2 · 3
- -1 · 4
- 0 · >5
- 1
- 2

SYMBOLS

- | | | |
|-----------------|--------------------|----------------|
| ● Multiple star | ☐ Dark nebula | △ Radio source |
| ○ Variable star | ⊕ Globular cluster | × X-ray source |
| ☄ Comet | ○ Open cluster | ○ Other object |
| ☉ Galaxy | ⊙ Planetary nebula | |
| ☐ Bright nebula | ⊞ Quasar | |

*Año Internacional de la Astronomía
Nodo Uruguay
www.astronomia2009.org.uy*