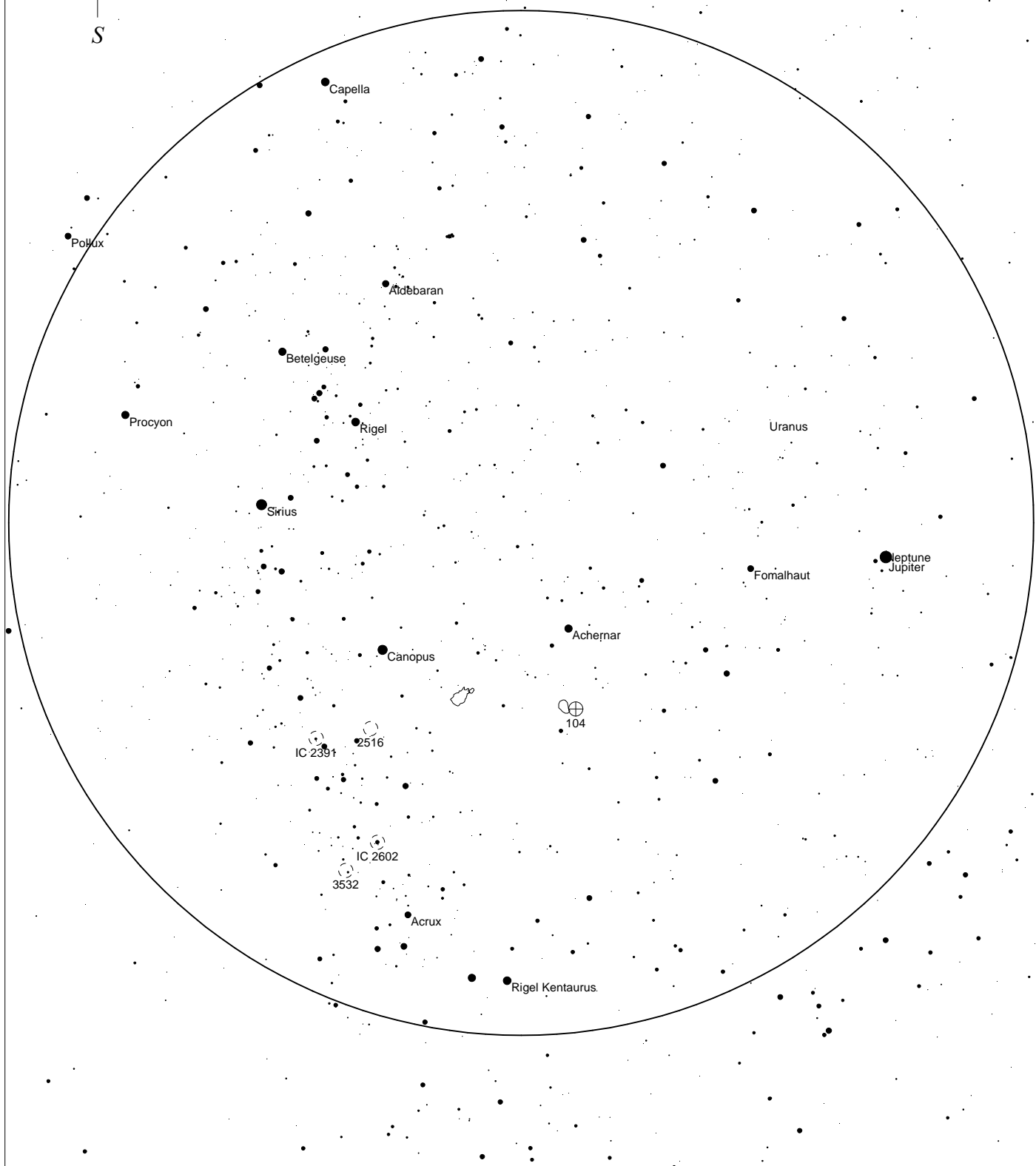
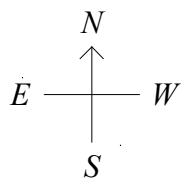


Diciembre 2009

Domingo	Lunes	Martes	Miercoles	Jueves	Viernes	Sabado
		1	2 LUNA LLENA	3	4	5 En la madrugada ya es dificil ver a Venus
6 Marte cerca de la Luna. Lluvia meteoros Fenicidas	7 Hoy la Tierra está en el plano ecuatorial del Sol	8 CUARTO MENGUANTE	9 Muy avanzada la noche Saturno y Luna	10	11	12 Jornada en Observatorio Eta Carinae, Villa Serrana
13	14 Lluvia meteoros Geminidas. En 1546 nace en Dinamarca Tycho Brahe.	15 Mercurio al ocaso	16 LUNA NUEVA	17	18 Tercer día venusino desde el 1 enero	19 Fino creciente lunar al ocaso. Jornada en Observatorio Eta Carinae, Villa Serrana
20 Recién hoy se cumple el segundo día mercuriano desde el 1 enero	21 Luna y Júpiter se ocultan juntos al Oeste 15:46 solsticio de Capricornio, llega el verano, es el día mas largo (14hs y 29min), los días comienzan a acortarse	22	23	24 CUARTO CRECIENTE	25 En 1642 nace en Inglaterra el matemático, físico y filósofo Isaac Newton.	26
27 438 años del nacimiento de Johannes Kepler en Alemania.	28 Luna en los 7 cabritos. En 1612 Galileo observa a Neptuno, registrando su observación sin reconocerlo.	29	30	31 LUNA LLENA que sale mas al norte en el año. Mínima distancia a Marte (0.74 UA) que nos muestra su polo norte.		Contenidos: Tabaré Gallardo, Reina Pintos, Hector Roldós, Rodrigo Sierra. Programas: SkyMapPro 8 Demo, HTML Calendar Maker 1.0

Cielo del 15 de Diciembre de 2009



STARS

- <-2 · 3
- -1 · 4
- 0 · >5
- 1
- 2

SYMBOLS

- | | | |
|-----------------|--------------------|----------------|
| ● Multiple star | ☐ Dark nebula | △ Radio source |
| ○ Variable star | ⊕ Globular cluster | × X-ray source |
| ☄ Comet | ○ Open cluster | ○ Other object |
| ☉ Galaxy | ⊙ Planetary nebula | |
| ☐ Bright nebula | ⊗ Quasar | |

Año Internacional de la Astronomía
 Nodo Uruguay
www.astronomia2009.org.uy