

Enero 2009

Domingo	Lunes	Martes	Miercoles	Jueves	Viernes	Sabado
				1 Luna y Venus casi paralelos al horizonte a la puesta, mas abajo Mercurio y Jupiter muy juntos. En 1801 Piazzi descubria al primer asteroide (1 Ceres).	2 En todo el mes Venus es visible en pleno día a unos 45 grados al Este del Sol	3 Lluvia de meteoros Quadrantidas
4 CUARTO CRECIENTE Uno de los mejores días para buscar a Mercurio al ocaso. La Tierra en perihelio a las 13:29	5	6	7 399 años del descubrimiento de los satélites de Júpiter por Galileo	8 En 1942 nace Stephen Hawking	9 Júpiter al ocaso ya no se distingue por su proximidad al Sol. Hace 33 años se inauguraba el Observatorio del IBO (ahora en IPA)	10
11 LUNA LLENA	12	13 Minima distancia (1.67 UA) al asteroide (5088) Tancredi	14	15 Luna muy próxima a Saturno. Apertura del AIA2009 en Paris	16	17 Jornada en Observatorio Eta Carinae, Villa Serrana. Hoy telescopicamente Venus presenta hacia nosotros la mitad iluminada
18 CUARTO MENGUANTE	19	20	21	22	23	24 Jornada en Observatorio Eta Carinae, Villa Serrana
25 En 1736 nace en Turin el matemático y astrónomo Joseph-Louis Lagrange	26 LUNA NUEVA, eclipse de Sol que no veremos	27 Fino creciente de Luna hacia el ocaso.	28 23 años de la explosión del Space Shuttle Challenger	29 Luna y Venus muy juntos a la puesta	30 Descubriendo Nuestro Cielo en Aguas Dulces. Vea a Venus en pleno día un poco mas alto que la Luna	31 Descubriendo Nuestro Cielo en Aguas Dulces.

Febrero 2009

Domingo	Lunes	Martes	Miercoles	Jueves	Viernes	Sabado
1  En 2003 el Space Shuttle Columbia se destruyó al reingresar en la atmósfera	2  CUARTO CRECIENTE	3  Luna muy cerca de los 7 cabritos	4	5  Aparece Júpiter poco antes del amanecer	6	7
8	9  LUNA LLENA	10  El día ya dura una hora menos que el 21 de diciembre	11  Luna muy cerca de Saturno	12  En 2001 por primera vez una sonda (NEAR-Shoemaker) descendía en un asteroide (433 Eros)	13  Luna muy cerca de la estrella Spica	14
15  445 años del nacimiento de Galileo	16  CUARTO MENGUANTE	17  Júpiter brillante y un débil Marte al amanecer. En 1600 Giordano Bruno fue incinerado vivo. En 1994 se descubre el primer satélite en un asteroide (Ida y Dactyl).	18  A las 13:28 el asteroide 1999 AQ10 pasa a 4.4 veces la distancia a la Luna. En 1930 Tombaught descubría Plutón.	19  536 años del nacimiento de Copérnico	20	21  Jornada en Observatorio Eta Carinae, Villa Serrana. 18 años de la fundación de la Red de Observadores del Uruguay
22	23  Al amanecer Mercurio, Júpiter, Marte y Luna agrupados. Próximo a Saturno puede observarse el cometa 2007 N3 Lulin hacia el oriente al inicio de la noche. En 1987 se descubría la supernova 1987A.	24  LUNA NUEVA En 1582 el papa Gregorio XIII proclama el abandono del calendario Juliano.	25	26  Mínima distancia al asteroide Ceres (1.58 UA), en la constelación de Leo	27  Al ocazo la Luna y Venus muy próximos	28  Jornada en Observatorio Eta Carinae, Villa Serrana

Marzo 2009

Domingo	Lunes	Martes	Miercoles	Jueves	Viernes	Sabado
1	2	3 En 1915 se funda la NACA en EUA que posteriormente diera origen a la NASA	4 CUARTO CRECIENTE	5	6	7
8 A las 2:00 retrasamos una hora los relojes	9 Mínima distancia a Saturno (8.39 UA)	10 LUNA LLENA. El día ya dura 2 horas menos que el 21 de diciembre	11 Luna próxima a Saturno. En 1811 nace el matemático y astrónomo Jean Joseph Leverrier.	12 Empieza a aparecer Marte poco antes del amanecer	13 En 1781 William Herschel descubría Urano	14 Ya es difícil ver a Venus al ocaso. 130 años del nacimiento de Albert Einstein
15	16 hacia la medianoche la Luna sale muy próxima a Antares	17	18 CUARTO MENGUANTE	19	20 8:43 equinoccio de Aries, llega el otoño, a partir de hoy el hemisfero norte estará mejor iluminado que el sur. El Sol sale exactamente por el Este y se oculta por el Oeste.	21 Jornada en Observatorio Eta Carinae, Villa Serrana
22 Sobre la madrugada la Luna próxima a Júpiter	23 260 años del nacimiento del matemático y astrónomo Pierre Simon de Laplace. En 2001 la estación espacial Mir se destruye en la atmósfera.	24 En 1947 Rondanina y Pochintesta descubren desde el Observatorio de Montevideo el cometa designado como 1947 F1 Rondanina-Bester.	25	26 LUNA NUEVA En 1958 el satélite Explorer confirma la existencia de los anillos de radiación de Van Allen. En 1963 llega el telescopio para el Observatorio del Liceo de Minas.	27 Mínima distancia Tierra-Venus (0.28 UA) pero éste no es visible. Mínima distancia (1.62 UA) al asteroide (17919) Licandro.	28 Jornada en Observatorio Eta Carinae, Villa Serrana
29 Hermoso creciente de Luna hacia el ocaso	30	31				

**Abril 2009**

Domingo	Lunes	Martes	Miercoles	Jueves	Viernes	Sabado
			1  Venus reaparece al amanecer y domina las madrugadas hasta diciembre	2  CUARTO CRECIENTE. Comienzan las 100 HORAS DE ASTRONOMIA. Del 2 al 5 hasta las 22:00 en el Planetario.	3  Transmision via web desde los 80 telescopios mas grandes del mundo.	4  100 Horas en Ciudad de la Costa: Gianattasio y Alvear
5  Actividad "Dia del Sol" en el Observatorio Astronómico Los Molinos	6  Saturno y Luna próximos	7  El día dura 3 horas menos que el 21 de diciembre	8	9  LUNA LLENA	10	11
12 Hace 376 años la Inquisición interrogaba a Galileo. 48 años del primer humano (Yuri Gagarin) en el espacio. En 1901 Viscara (Paysandú) observa un cometa que sería formalmente descubierto el 23 abril desde sudáfrica (C/1901 G1).	13	14	15	16	17  CUARTO MENGUANTE. En 1970 regresa a la Tierra la dificultosa misión apolo XIII con sus tripulantes a salvo.	18  Jornada en Observatorio Eta Carinae, Villa Serrana
19 Antes del amanecer la Luna y Júpiter muy juntos. En 1971 se lanzaba la Salyut-1, primera estación espacial. En 2002 se descubría el primer asteroide desde Uruguay: (68853) Vaimaca.	20  Planetario Móvil KC en San José hasta el 24.	21  Lluvia meteoros Liridas	22  Antes del amanecer Luna, Venus y Marte muy juntos, Durante el día busque a Venus próximo a la Luna.	23  Marte (débil) y Venus (brillante) muy próximos en la madrugada Lluvia meteoros Púppidas	24	25  LUNA NUEVA. Jornada en Observatorio Eta Carinae, Villa Serrana
26	27  Planetario Móvil KC en Trinidad hasta el 1. Recién hoy se completa un día venusino si contamos desde el 1 de enero	28	29	30		

Mayo 2009

Domingo	Lunes	Martes	Miercoles	Jueves	Viernes	Sabado
					1  CUARTO CRECIENTE	2  Regulus y Luna próximos
3  Saturno y Luna	4  En 2002 se descubría el segundo asteroide desde Uruguay: (73342) Gyunusa. Planetario Móvil KC en Fray Bentos hasta el 8.	5  Lluvia meteoros Eta Acuáridas	6  Luna y Spica	7  El día dura 4 horas menos que el 21 de diciembre	8	9  LUNA LLENA
10  Luna y Antares	11  Aproximadamente en la dirección en que vemos a la Luna se encuentra el centro de la galaxia. Planetario Móvil KC en Mercedes hasta el 15.	12	13	14  Hace 10 años se fundaba la Asociación de Profesores de Astronomía del Uruguay	15	16  Luna y Júpiter. Jornada en Observatorio Eta Carinae, Villa Serrana
17  CUARTO MENGUANTE	18  En 1910 la Tierra atraviesa la caudalosa cola del cometa Halley.	19  Planetario Móvil KC en Florida hasta el 22.	20  Busque a Venus próximo a la Luna en pleno día	21  Antes del amanecer Luna, Venus y Marte	22	23  Jornada en Observatorio Eta Carinae, Villa Serrana
24  LUNA NUEVA. El Observatorio Astronómico Los Molinos cumple 15 años.	25  Planetario Móvil KC en Colonia hasta el 29.	26  Fino creciente Lunar	27	28	29	30
31  CUARTO CRECIENTE. Luna y Saturno						

## Junio 2009

Domingo	Lunes	Martes	Miercoles	Jueves	Viernes	Sabado
	1	2  Luna y Spica	3	4	5	6  Antares y Luna muy próximos. Hoy la Tierra esta en el plano ecuatorial del Sol
7  LUNA LLENA que sale más al sur en el año. Hoy telescópicamente Venus presenta la mitad iluminada.	8  Planetario Móvil KC en Maldonado hasta el 12.	9	10  A las 3:20 el asteroide 1994 CC pasa a 6.6 veces la distancia Tierra-Luna	11	12  Júpiter y Luna	13  Jornada en Observatorio Eta Carinae, Villa Serrana
14	15  CUARTO MENGUANTE. Planetario Móvil KC en Minas hasta el 19.	16	17	18	19  Antes del amanecer Luna, Venus y Marte. Quizá pueda ver a Venus en pleno día próximo a la Luna.	20  Jornada en Observatorio Eta Carinae, Villa Serrana
21  2:45 solsticio de Cáncer, llega el invierno, es el día mas corto (9 hs y 49 min) y a partir de ahora los días se alargan	22  LUNA NUEVA. Planetario Móvil KC en Canelones hasta el 26.	23  Nuevamente Marte (débil) y Venus (brillante) juntos	24  En 1915 nació del astrofísico Frederick Hoyle	25  Creciente de Luna al ocaso	26  Triángulo Regulus, Luna y Saturno al ocaso. Recién hoy se cumple un día mercuriano desde el 1 enero.	27  Luna y Saturno próximos al ocaso. Lluvia meteoros Bootidas
28	29  CUARTO CRECIENTE	30  101 años del impacto en Tunguska				

Julio 2009

Domingo	Lunes	Martes	Miercoles	Jueves	Viernes	Sabado
			1	2	3 La Tierra en afelio a las 22:40	4 Luna muy próxima a Antares. En 1054 astrónomos chinos registran una supernova hoy conocida como SN1054 asociada a la nebulosa del Cangrejo.
5 En 1687 se publica Principios Matemáticos de la Filosofía Natural de Isaac Newton.	6	7 LUNA LLENA. En la madrugada Aldebarán, Venus y Marte alineados. Máxima distancia Tierra-Luna en todo el año (406232 km)	8	9	10 Luna y Júpiter	11
12	13 Planetario Móvil KC en Durazno hasta el 17.	14	15 CUARTO MENGUANTE	16 En 1994 y durante 6 días 20 fragmentos del cometa Shoemaker-Levy9 impactan contra Júpiter.	17 Poco antes del amanecer Luna, Marte, Aldebarán y Venus	18 Jornada en Observatorio Eta Carinae, Villa Serrana
19	20 Se cumplen 40 años del alunizaje del Apolo 11. Planetario Móvil KC en Tacuarembó hasta el 24.	21 LUNA NUEVA. Mínima distancia Tierra-Luna en todo el año (357463 km). Hoy otro eclipse de Sol que no veremos.	22	23 Fino creciente Lunar al Oeste, mas arriba Saturno	24	25 Luna y Saturno al Oeste. Jornada en Observatorio Eta Carinae, Villa Serrana
26 En 1963 fue lanzado el primer satélite geosincrónico, Syncom 2, por EUA.	27 Luna y Spica. Planetario Móvil KC en Rivera hasta el 31.	28 CUARTO CRECIENTE. Lluvia meteoros Delta Acuáridas.	29 En 1958 se crea la NASA en sustitución de la NACA (Nacional Advisory Comité for Aeronautics).	30 399 años del descubrimiento de los anillos de Saturno por Galileo	31 Luna y Antares	

## Agosto 2009

Domingo	Lunes	Martes	Miercoles	Jueves	Viernes	Sabado
						1
2	3  Planetario Móvil KC en Melo hasta el 7.	4	5  LUNA LLENA. Hay un eclipse penumbral de Luna pero estos eclipses no son apreciables	6  En 1967 la astrónoma (entonces estudiante) Jocelyn Bell descubre el primer pulsar.	7  Luna y Júpiter	8
9	10  Planetario Móvil KC en Treinta y Tres hasta el 14.	11	12  Lluvia meteoros Perseidas	13  CUARTO MENGUANTE	14  En la madrugada la Luna próxima a los 7 cabritos. Estamos en plano ecuatorial de Marte	15  Mínima distancia de la Tierra a Júpiter (4.03 UA) y máximo brillo. Jornada en Observatorio Eta Carinae, Villa Serrana
16  Buena noticia: el día ya dura una hora más que el 21 de junio	17  Mínima distancia a Neptuno (29.02 UA). Planetario Móvil KC en Rocha hasta el 21.	18	19	20  LUNA NUEVA	21	22  Uno de los mejores días para ubicar a Mercurio al ocaao. Jornada en Observatorio Eta Carinae, Villa Serrana
23  Notorio creciente de Luna al oeste y más arriba Spica. Mínima distancia (1.92 UA) al asteroide (17179) Codina.	24  Segundo día venusino desde el 1 enero	25  Hace 400 años Galileo presentaba su primer telescopio en Venecia.	26	27  CUARTO CRECIENTE. Luna y Antares muy próximos.	28	29
30  En 1992 Jewitt y Luu descubren el primer objeto transneptuniano (1992QB1).	31  Planetario Móvil KC en Artigas hasta el 4.					



Setiembre 2009

Domingo	Lunes	Martes	Miercoles	Jueves	Viernes	Sabado
		1	2 Luna y Júpiter	3	4 LUNA LLENA	5 En estos días la Tierra pasa por el plano de los anillos de Saturno.
6	7 Planetario Móvil KC en Salto hasta el 11.	8	9	10	11 CUARTO MENGUANTE	12 Jornada en Observatorio Eta Carinae, Villa Serrana
13	14 El día ya dura 2 horas más que el 21 de junio. Hace 50 años impactaba en la Luna el primer artefacto humano (Luna 2). Planetario Móvil KC en Paysandú hasta el 18.	15	16 Luna y Venus al amanecer	17 Mínima distancia a Urano (19.09 UA)	18 LUNA NUEVA	19 Jornada en Observatorio Eta Carinae, Villa Serrana
20 Venus pegado a Régulus	21	22 18:18 equinoccio de Libra, empieza la primavera, a partir de hoy el hemisferio sur esta mejor iluminado que el norte. El Sol sale exactamente por el Este y se oculta por el Oeste.	23 Luna aproximándose a Antares. En 1846, a poco de iniciarse la búsqueda Galle descubre Neptuno allí donde Leverrier lo predijo. En 1994 salía al ciberespacio el primer servidor web uruguayo desde la Facultad de Ciencias.	24 Mínima distancia (1.76 UA) al asteroide (6252) Montevideo	25	26 CUARTO CRECIENTE. Mínima distancia (2.00 UA) al asteroide (9478) Caldeyro
27	28 Planetario Móvil KC en Montevideo hasta el 2.	29 Luna y Júpiter	30			

Octubre 2009

Domingo	Lunes	Martes	Miercoles	Jueves	Viernes	Sabado
				1	2	3
4  LUNA LLENA. A las 2:00 adelantamos una hora los relojes. 52 años del lanzamiento del Sputnik.	5	6  Hace un año se descubría el pequeño asteroide 2008 TC3, el primero en ruta de colisión con la Tierra, que impactó a la noche siguiente en Sudán.	7  50 años de la primera imagen del lado oculto de la Luna tomada por Luna 3.	8  Mercurio y Saturno muy próximos al amanecer	9	10  Jornada en Observatorio Eta Carinae, Villa Serrana
11  CUARTO MENGUANTE. El día ya dura 3 horas más que el 21 de junio	12  Luna y Marte al amanecer	13  Venus y un débil Saturno muy próximos al amanecer	14	15	16  Hace 57 años se fundaba la Asociación de Aficionados a la Astronomía	17  Jornada en Observatorio Eta Carinae, Villa Serrana
18  LUNA NUEVA	19  Aparece Saturno antes del amanecer	20  Fina Luna al Oeste y más arriba Antares	21  Lluvia meteoros Oriónidas	22	23	24
25  CUARTO CRECIENTE	26  Luna y Júpiter	27	28	29  353 años del nacimiento de Edmund Halley	30	31  En 1992 la Iglesia Católica se arrepiente de la condena a Galileo.

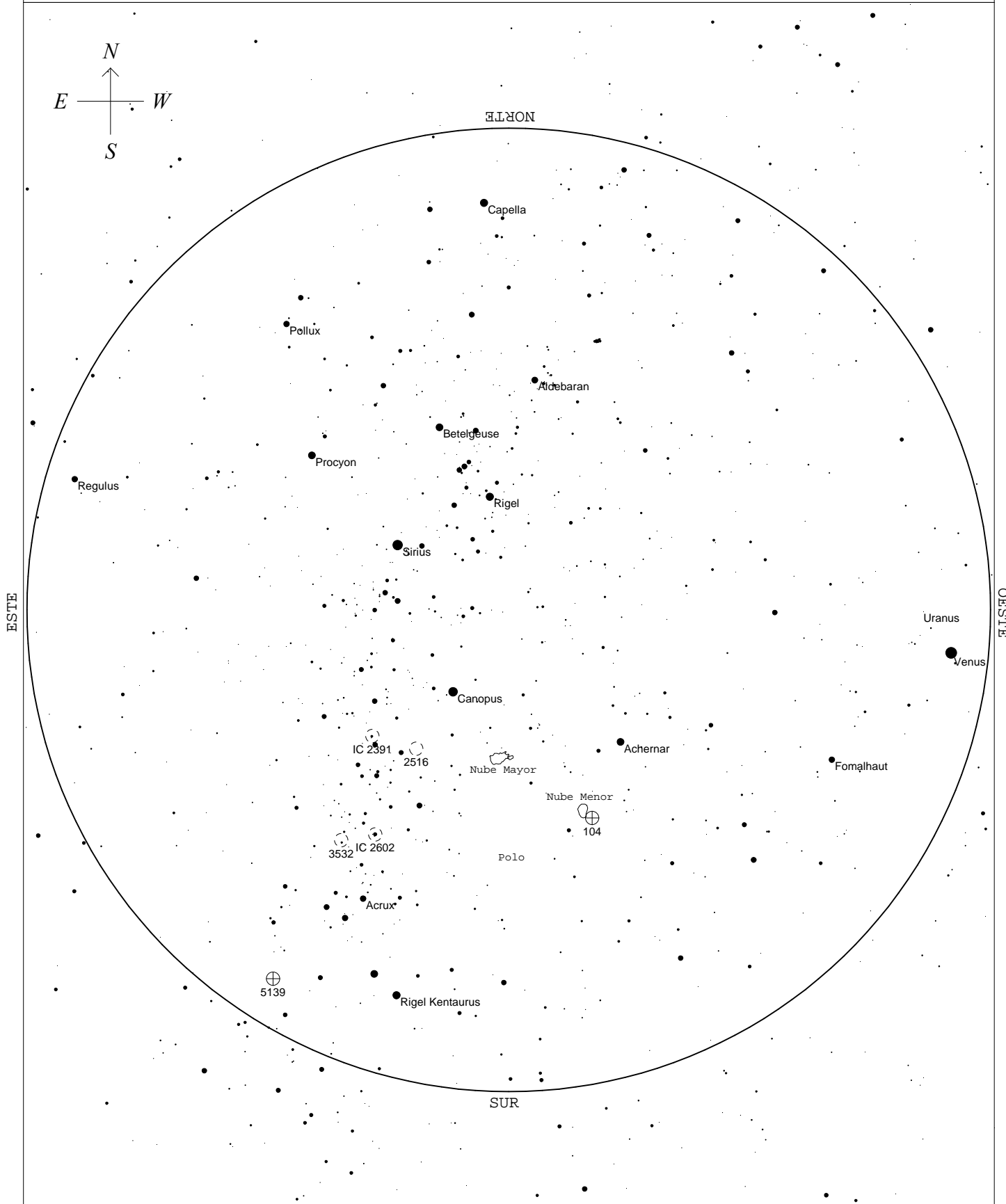
### Noviembre 2009

Domingo	Lunes	Martes	Miercoles	Jueves	Viernes	Sabado
1	2 LUNA LLENA. A las 9:11 el asteroide 2006 JY26 pasa a 6.7 veces la distancia Tierra-Luna	3 La Luna próxima a los 7 cabritos	4	5 220 años de la primer observacion astronomica (transito de Mercurio) con fines científicos desde Montevideo por la expedicion de Malaspina.	6 En 1572 Tycho Brahe descubre una nova o supernova.	7 Jornada en Observatorio Eta Carinae, Villa Serrana
8 Avanzada la noche Luna y Marte	9 CUARTO MENGUANTE. 75 años del nacimiento de Carl Sagan	10 El día ya dura 4 horas mas que el 21 junio	11	12	13	14 Jornada en Observatorio Eta Carinae, Villa Serrana
15	16 LUNA NUEVA	17 Lluvia meteoros Leónidas	18	19 Fino creciente lunar al ocaso	20 La Sociedad Uruguaya de Astronomía cumple 19 años	21 Lluvia meteoros Monocerótidas
22	23 Luna y Júpiter	24 CUARTO CRECIENTE 150 años de la publicación de "El origen de las especies" de Darwin	25	26	27	28
29	30 400 años de las primeras observaciones telescopicas de la Luna por Galileo					

Diciembre 2009

Domingo	Lunes	Martes	Miercoles	Jueves	Viernes	Sabado
		1	2 LUNA LLENA	3	4	5 En la madrugada ya es dificil ver a Venus
6 Marte cerca de la Luna. Lluvia meteoros Fenicidas	7 Hoy la Tierra está en el plano ecuatorial del Sol	8 CUARTO MENGUANTE	9 Muy avanzada la noche Saturno y Luna	10	11	12 Jornada en Observatorio Eta Carinae, Villa Serrana
13	14 Lluvia meteoros Geminidas. En 1546 nace en Dinamarca Tycho Brahe.	15 Mercurio al ocaso	16 LUNA NUEVA	17	18 Tercer día venusino desde el 1 enero	19 Fino creciente lunar al ocaso. Jornada en Observatorio Eta Carinae, Villa Serrana
20 Recién hoy se cumple el segundo día mercuriano desde el 1 enero	21 Luna y Júpiter se ocultan juntos al Oeste 15:46 solsticio de Capricornio, llega el verano, es el día mas largo (14hs y 29min), los días comienzan a acortarse	22	23	24 CUARTO CRECIENTE	25 En 1642 nace en Inglaterra el matemático, físico y filósofo Isaac Newton.	26
27 438 años del nacimiento de Johannes Kepler en Alemania.	28 Luna en los 7 cabritos. En 1612 Galileo observa a Neptuno, registrando su observación sin reconocerlo.	29	30	31 LUNA LLENA que sale mas al norte en el año. Mínima distancia a Marte (0.74 UA) que nos muestra su polo norte.		Contenidos: Tabaré Gallardo, Reina Pintos, Hector Roldós, Rodrigo Sierra. Programas: SkyMapPro 8 Demo, HTML Calendar Maker 1.0

# Cielo del 15 de Enero de 2009



## STARS

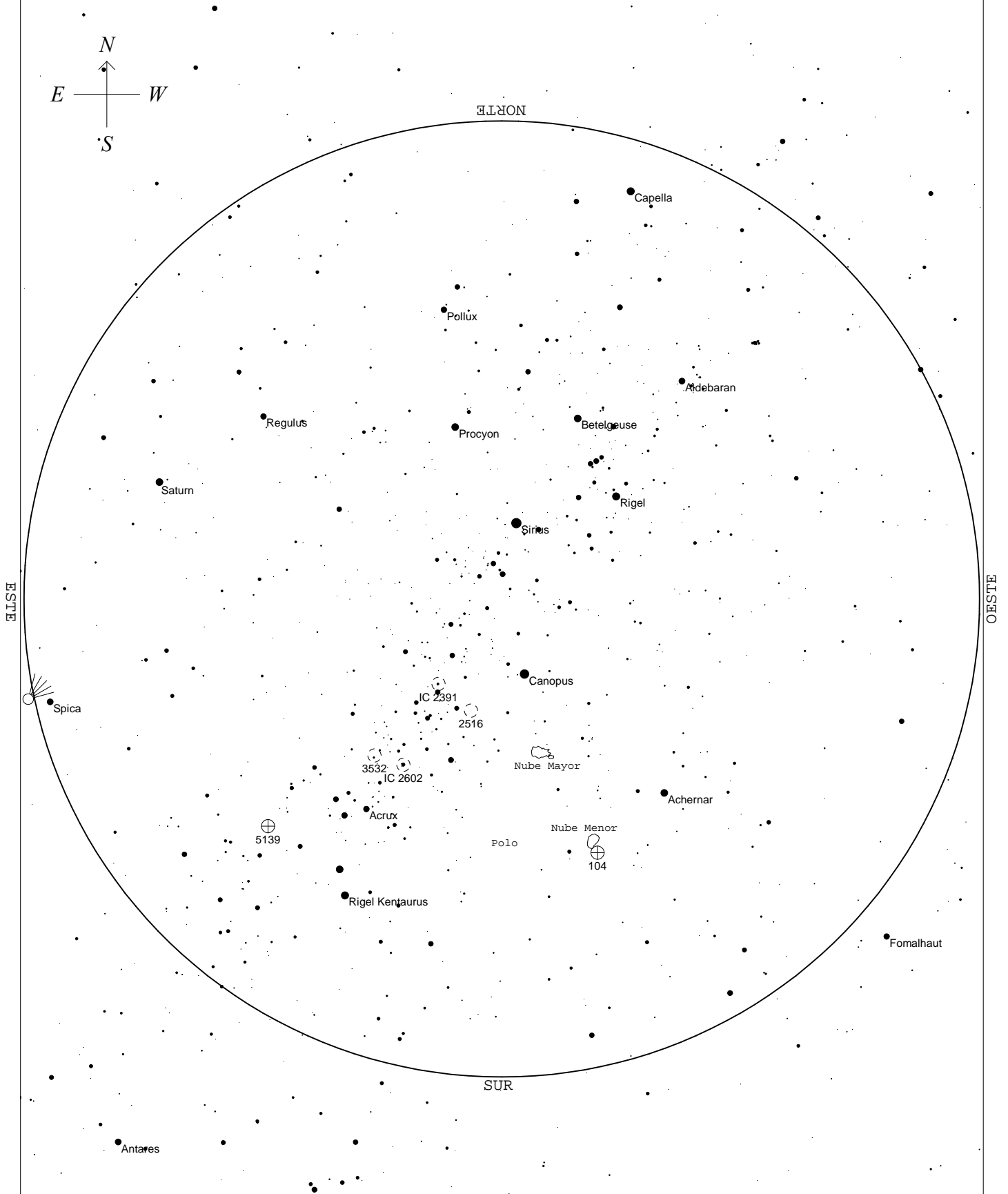
- <-2    · 3
- -1    · 4
- 0    · >5
- 1
- 2

## SYMBOLS

- |                 |                    |                |
|-----------------|--------------------|----------------|
| ● Multiple star | ☐ Dark nebula      | △ Radio source |
| ○ Variable star | ⊕ Globular cluster | × X-ray source |
| ☄ Comet         | ○ Open cluster     | ○ Other object |
| ☉ Galaxy        | ⊙ Planetary nebula |                |
| ☐ Bright nebula | ⊗ Quasar           |                |

Año Internacional de la Astronomía  
 Nodo Uruguay  
[www.astronomia2009.org.uy](http://www.astronomia2009.org.uy)  
 Kit Verano

# Cielo del 15 de Febrero de 2009



## STARS

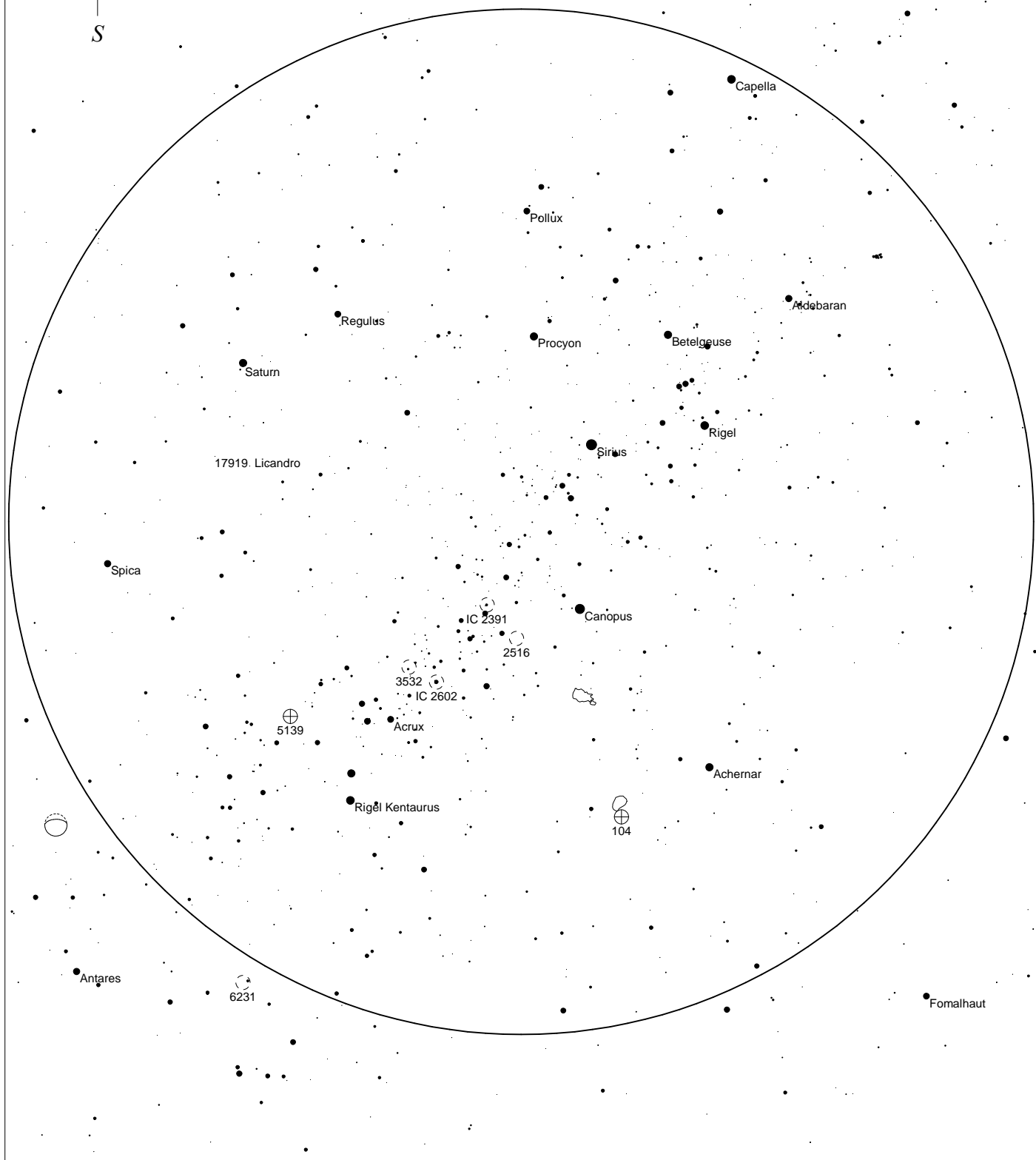
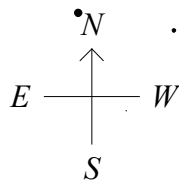
- <-2    · 3
- -1    · 4
- 0    · >5
- 1
- 2

## SYMBOLS

- |                 |                    |                |
|-----------------|--------------------|----------------|
| ● Multiple star | ☐ Dark nebula      | △ Radio source |
| ○ Variable star | ⊕ Globular cluster | × X-ray source |
| ☄ Comet         | ○ Open cluster     | ○ Other object |
| ☉ Galaxy        | ⊙ Planetary nebula |                |
| ☐ Bright nebula | ⊗ Quasar           |                |

Año Internacional de la Astronomía  
 Nodo Uruguay  
[www.astronomia2009.org.uy](http://www.astronomia2009.org.uy)  
 Kit Verano

# Cielo del 15 de Marzo de 2009



## STARS

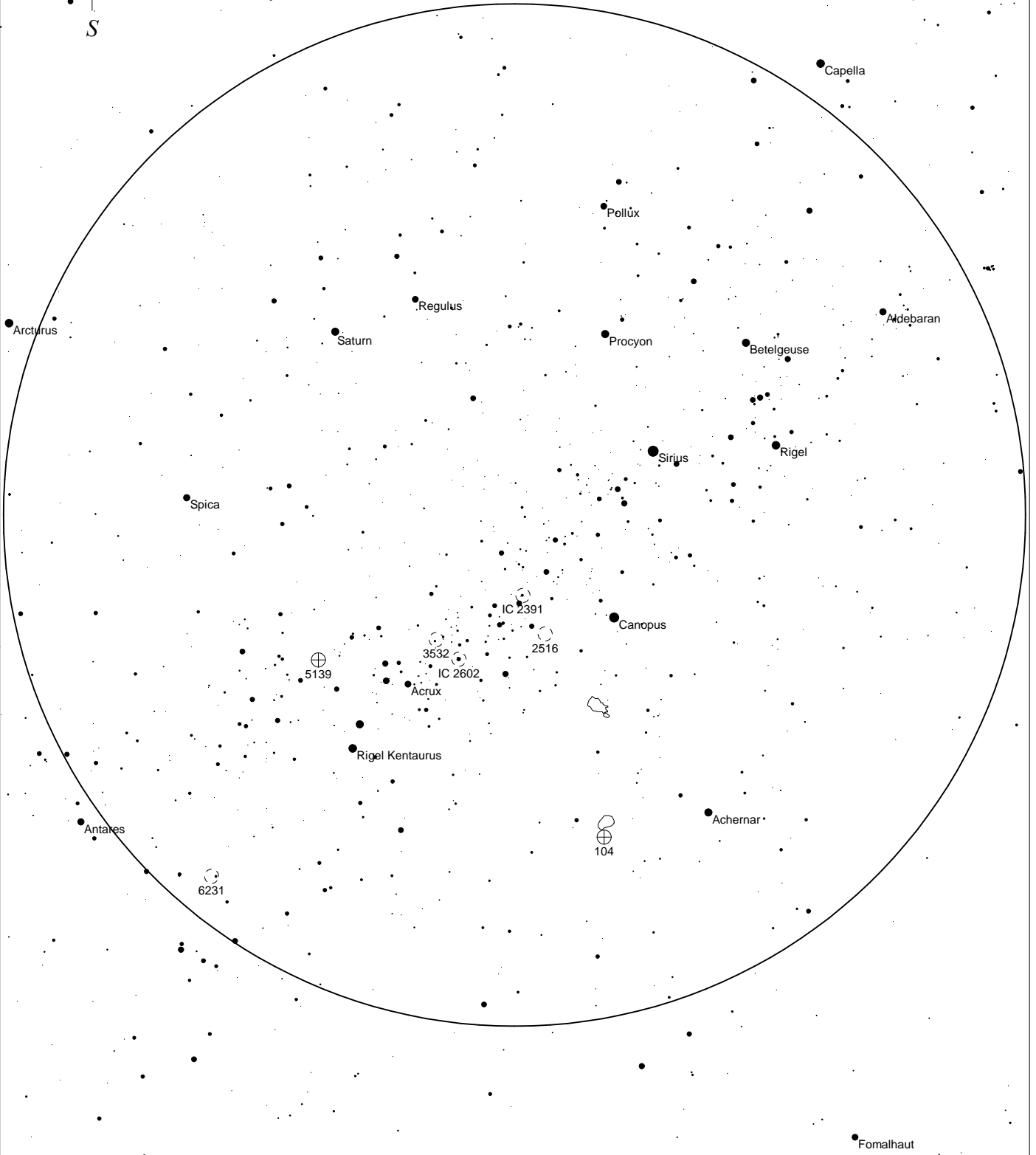
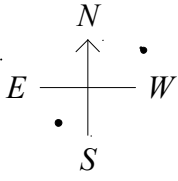
- <-2    · 3
- -1     · 4
- 0      · >5
- 1
- 2

## SYMBOLS

- |                 |                    |                |
|-----------------|--------------------|----------------|
| ● Multiple star | ☐ Dark nebula      | △ Radio source |
| ○ Variable star | ⊕ Globular cluster | × X-ray source |
| ☄ Comet         | ○ Open cluster     | ○ Other object |
| ☉ Galaxy        | ⊙ Planetary nebula |                |
| ☐ Bright nebula | ⊞ Quasar           |                |

Año Internacional de la Astronomía  
 Nodo Uruguay  
[www.astronomia2009.org.uy](http://www.astronomia2009.org.uy)

# Cielo del 15 de Abril de 2009



## STARS

- <-2    · 3
- -1    · 4
- 0    · >5
- 1
- 2

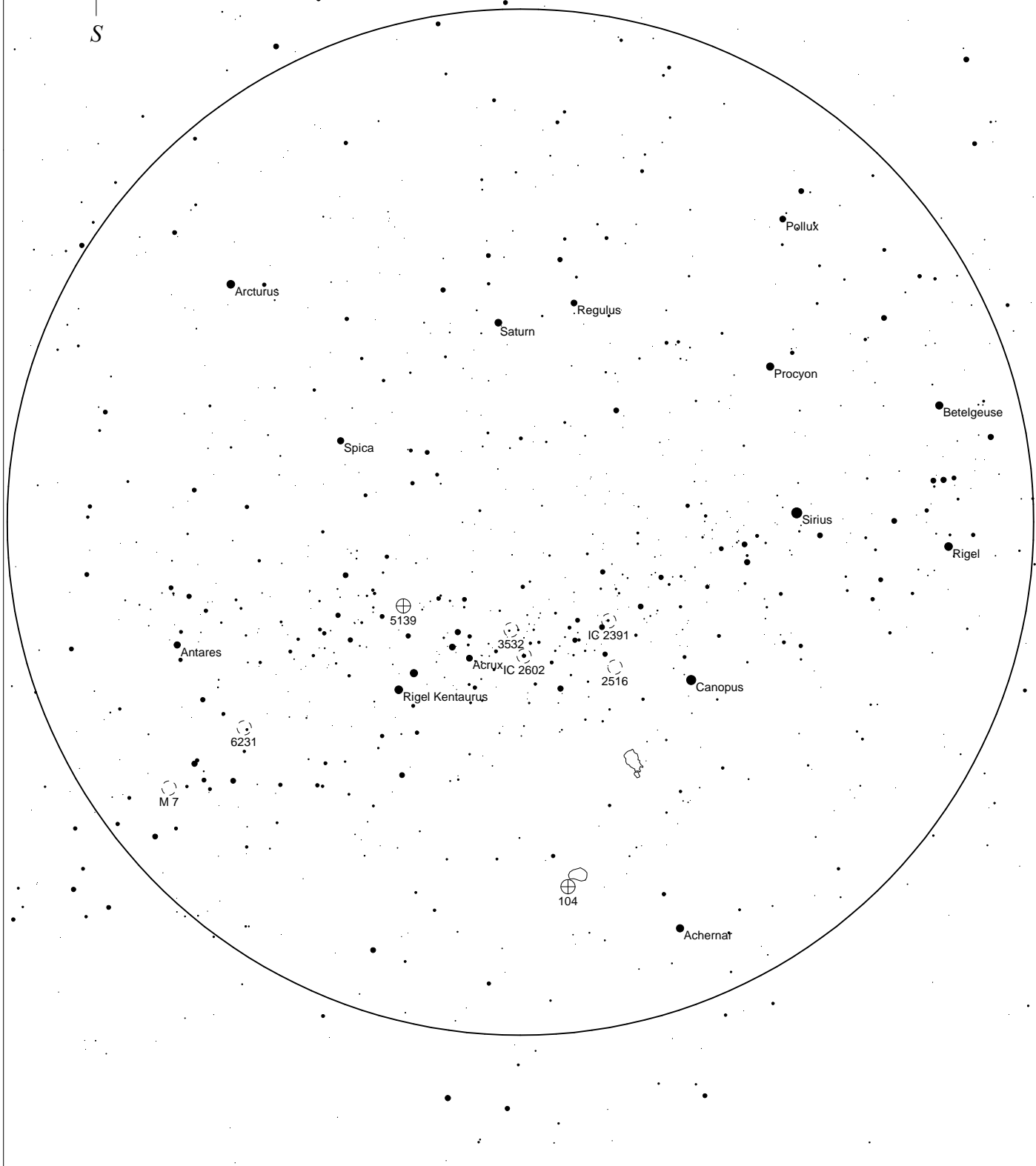
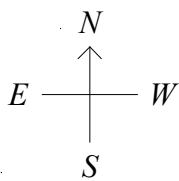
## SYMBOLS

- |                 |                    |                |
|-----------------|--------------------|----------------|
| ● Multiple star | ☐ Dark nebula      | △ Radio source |
| ○ Variable star | ⊕ Globular cluster | × X-ray source |
| ☄ Comet         | ○ Open cluster     | ○ Other object |
| ☉ Galaxy        | ⊙ Planetary nebula |                |
| ☐ Bright nebula | ⊗ Quasar           |                |

*Año Internacional de la Astronomía  
Nodo Uruguay  
[www.astronomia2009.org.uy](http://www.astronomia2009.org.uy)*



# Cielo del 15 de Mayo de 2009



## STARS

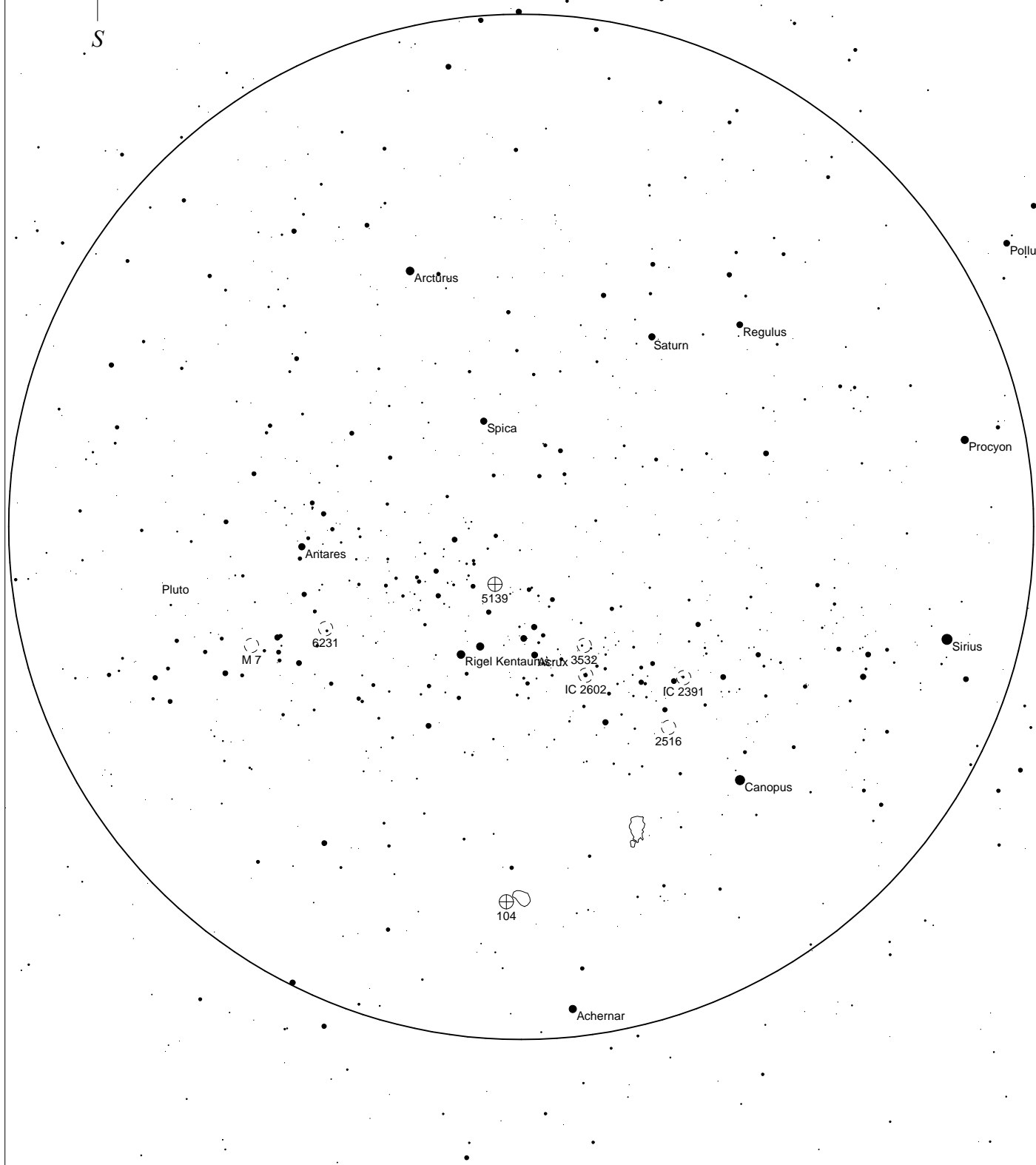
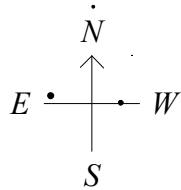
- <-2    · 3
- -1    · 4
- 0    · >5
- 1
- 2

## SYMBOLS

- |                 |                    |                |
|-----------------|--------------------|----------------|
| ● Multiple star | ☐ Dark nebula      | △ Radio source |
| ○ Variable star | ⊕ Globular cluster | × X-ray source |
| ☄ Comet         | ○ Open cluster     | ○ Other object |
| ☉ Galaxy        | ⊙ Planetary nebula |                |
| ☐ Bright nebula | ⊞ Quasar           |                |

*Año Internacional de la Astronomía  
Nodo Uruguay  
[www.astronomia2009.org.uy](http://www.astronomia2009.org.uy)*

# Cielo del 15 de Junio de 2009



## STARS

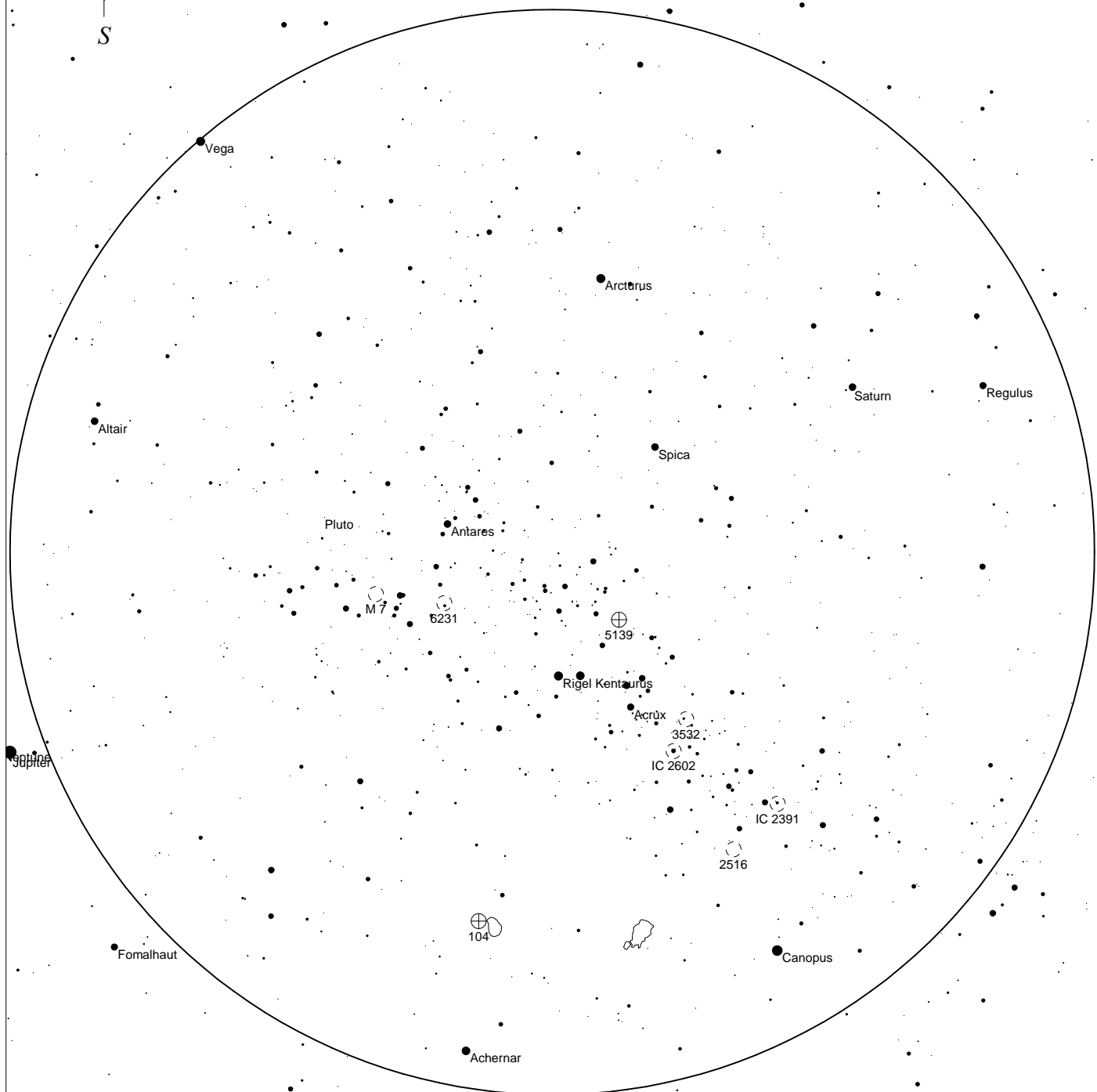
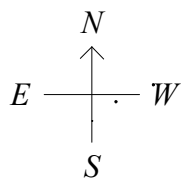
- <-2    • 3
- -1     • 4
- 0      • >5
- 1
- 2

## SYMBOLS

- |                 |                    |                |
|-----------------|--------------------|----------------|
| ● Multiple star | ☐ Dark nebula      | △ Radio source |
| ○ Variable star | ⊕ Globular cluster | × X-ray source |
| ☄ Comet         | ○ Open cluster     | ○ Other object |
| ☉ Galaxy        | ⊙ Planetary nebula |                |
| ☐ Bright nebula | ⊗ Quasar           |                |

Año Internacional de la Astronomía  
 Nodo Uruguay  
[www.astronomia2009.org.uy](http://www.astronomia2009.org.uy)

# Cielo del 15 de Julio de 2009



## STARS

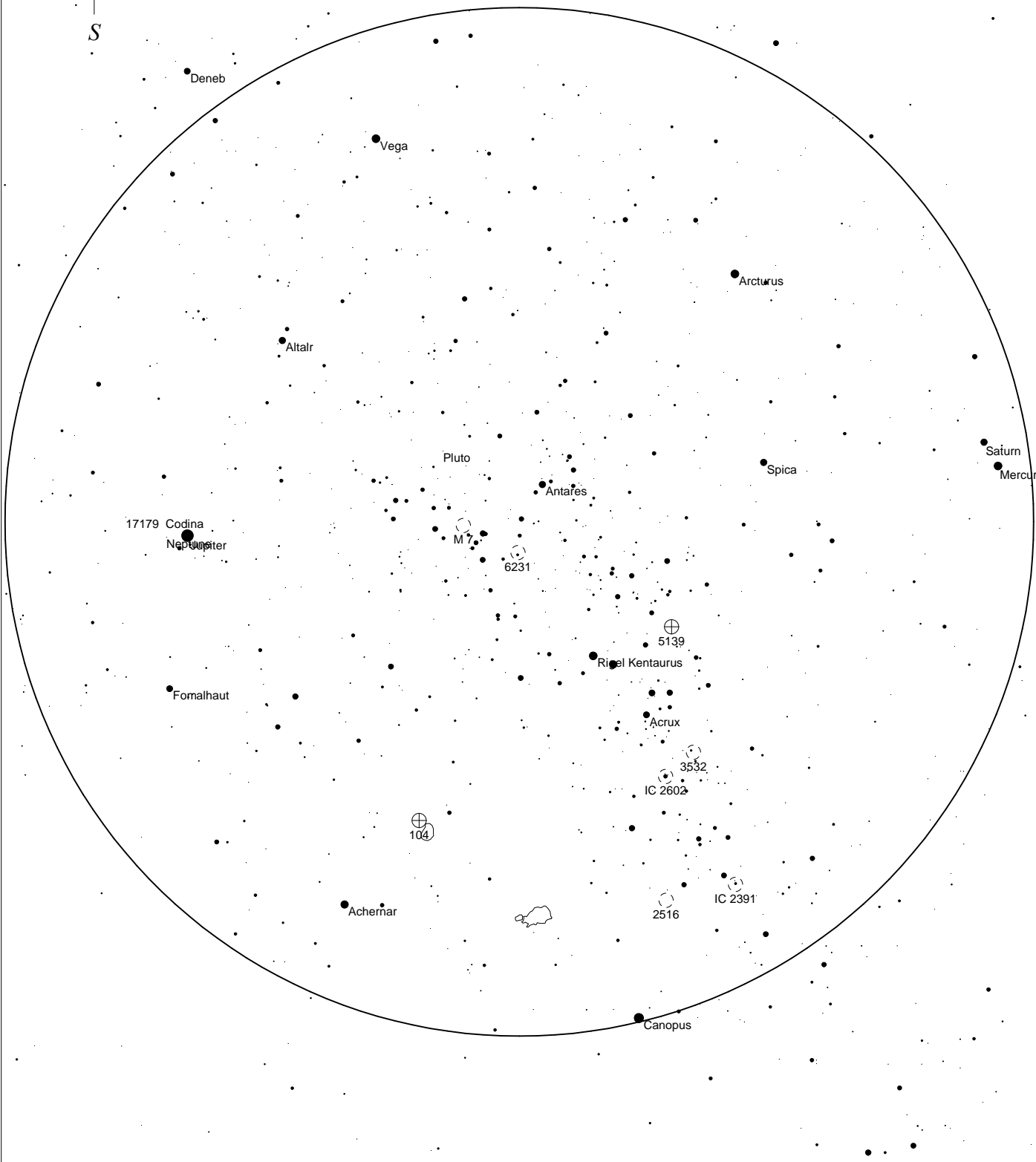
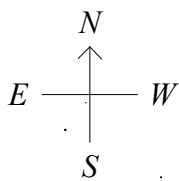
- <-2    · 3
- -1    · 4
- 0    · >5
- 1
- 2

## SYMBOLS

- |                 |                    |                |
|-----------------|--------------------|----------------|
| ● Multiple star | ☐ Dark nebula      | △ Radio source |
| ○ Variable star | ⊕ Globular cluster | × X-ray source |
| ☄ Comet         | ○ Open cluster     | ○ Other object |
| ☉ Galaxy        | ⊙ Planetary nebula |                |
| ☐ Bright nebula | ⊗ Quasar           |                |

Año Internacional de la Astronomía  
 Nodo Uruguay  
[www.astronomia2009.org.uy](http://www.astronomia2009.org.uy)

# Cielo del 15 de Agosto de 2009



## STARS

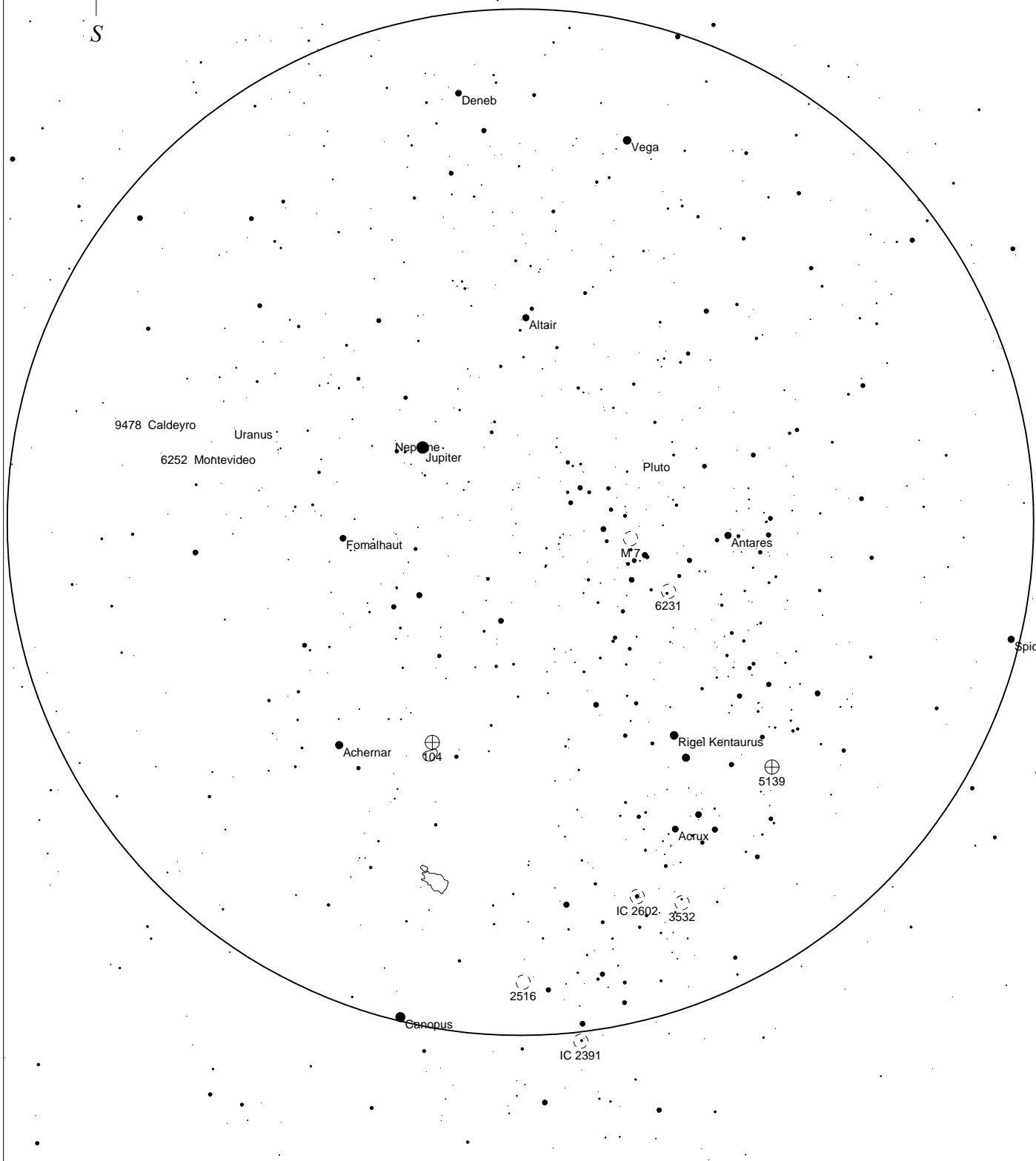
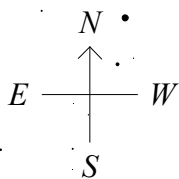
- <-2    · 3
- -1    · 4
- 0    · >5
- 1
- 2

## SYMBOLS

- |                 |                    |                |
|-----------------|--------------------|----------------|
| ● Multiple star | ☐ Dark nebula      | △ Radio source |
| ○ Variable star | ⊕ Globular cluster | × X-ray source |
| ☄ Comet         | ○ Open cluster     | ○ Other object |
| ☉ Galaxy        | ⊙ Planetary nebula |                |
| ☐ Bright nebula | ⊗ Quasar           |                |

Año Internacional de la Astronomía  
 Nodo Uruguay  
[www.astronomia2009.org.uy](http://www.astronomia2009.org.uy)

# Cielo del 15 de Setiembre de 2009



## STARS

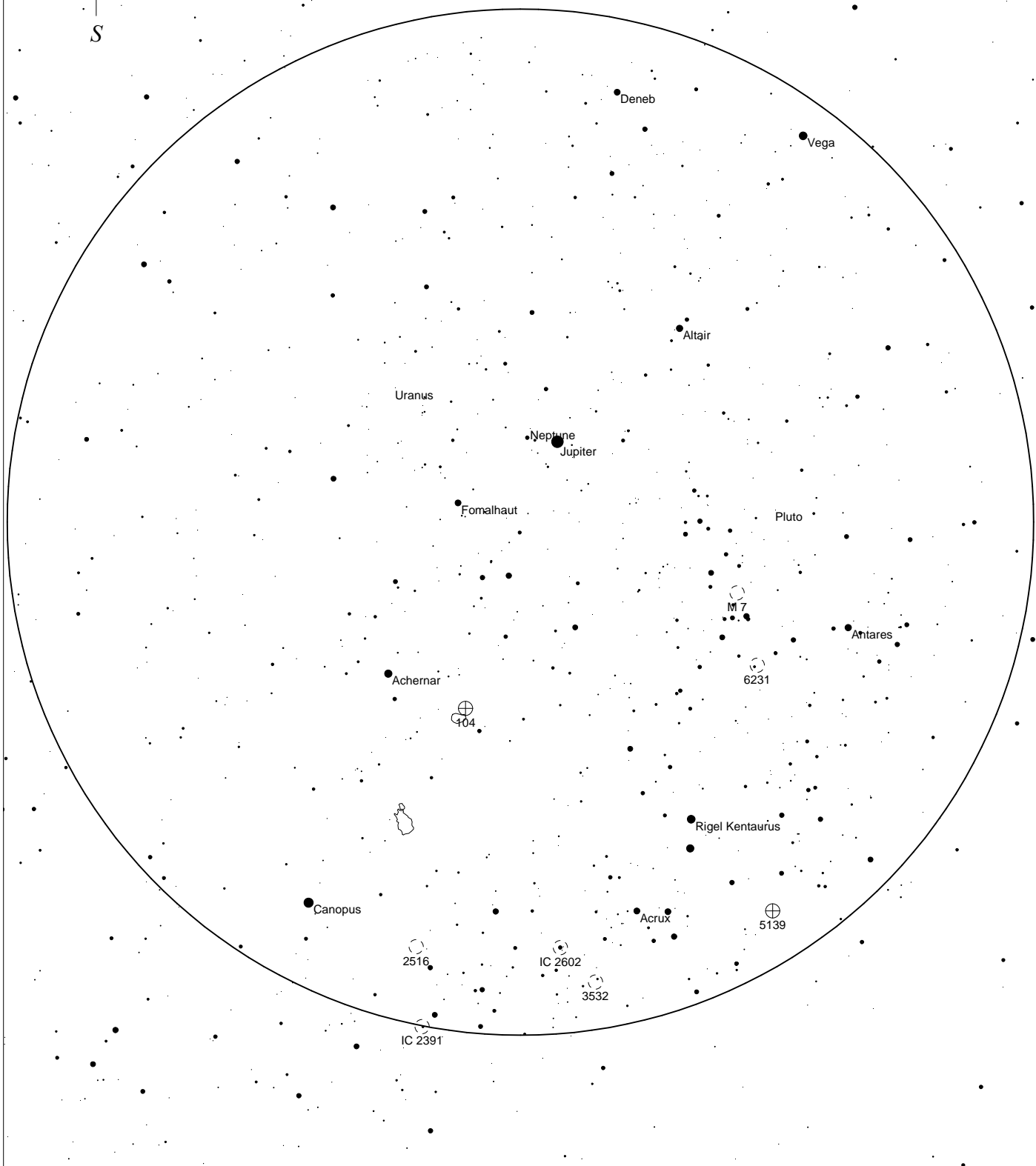
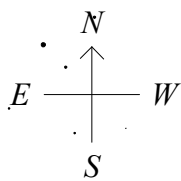
- <-2    · 3
- -1    · 4
- 0    · >5
- 1
- 2

## SYMBOLS

- |                 |                    |                |
|-----------------|--------------------|----------------|
| ● Multiple star | ☐ Dark nebula      | △ Radio source |
| ○ Variable star | ⊕ Globular cluster | × X-ray source |
| ☄ Comet         | ○ Open cluster     | ○ Other object |
| ☉ Galaxy        | ⊙ Planetary nebula |                |
| ☐ Bright nebula | ⊗ Quasar           |                |

Año Internacional de la Astronomía  
 Nodo Uruguay  
[www.astronomia2009.org.uy](http://www.astronomia2009.org.uy)

# Cielo del 15 de Octubre de 2009



## STARS

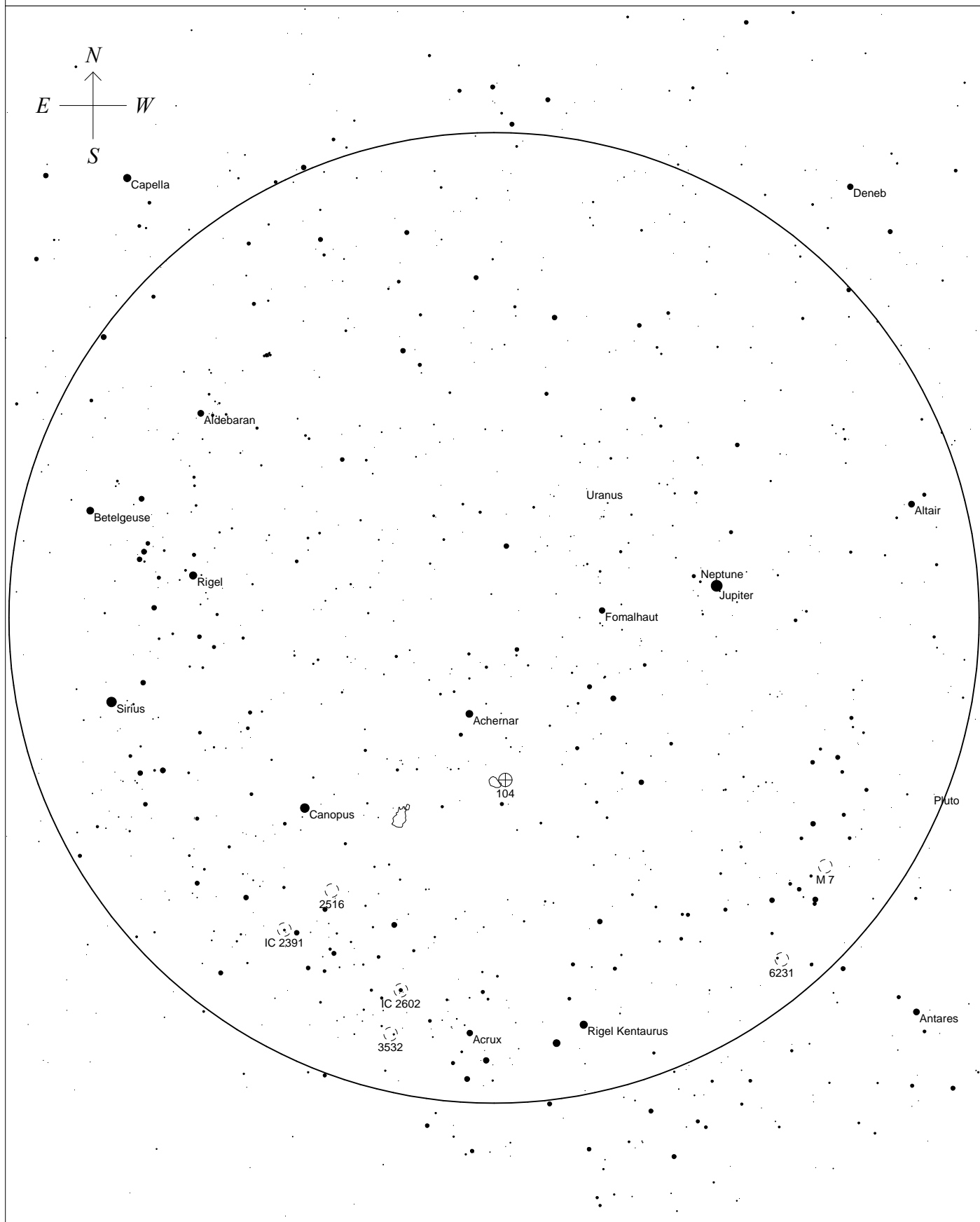
- <-2    · 3
- -1     · 4
- 0      · >5
- 1
- 2

## SYMBOLS

- |                 |                    |                |
|-----------------|--------------------|----------------|
| ● Multiple star | ☐ Dark nebula      | △ Radio source |
| ○ Variable star | ⊕ Globular cluster | × X-ray source |
| ☄ Comet         | ○ Open cluster     | ○ Other object |
| ☉ Galaxy        | ⊙ Planetary nebula |                |
| ☐ Bright nebula | ⊗ Quasar           |                |

Año Internacional de la Astronomía  
 Nodo Uruguay  
[www.astronomia2009.org.uy](http://www.astronomia2009.org.uy)

# Cielo del 15 de Noviembre de 2009



## STARS

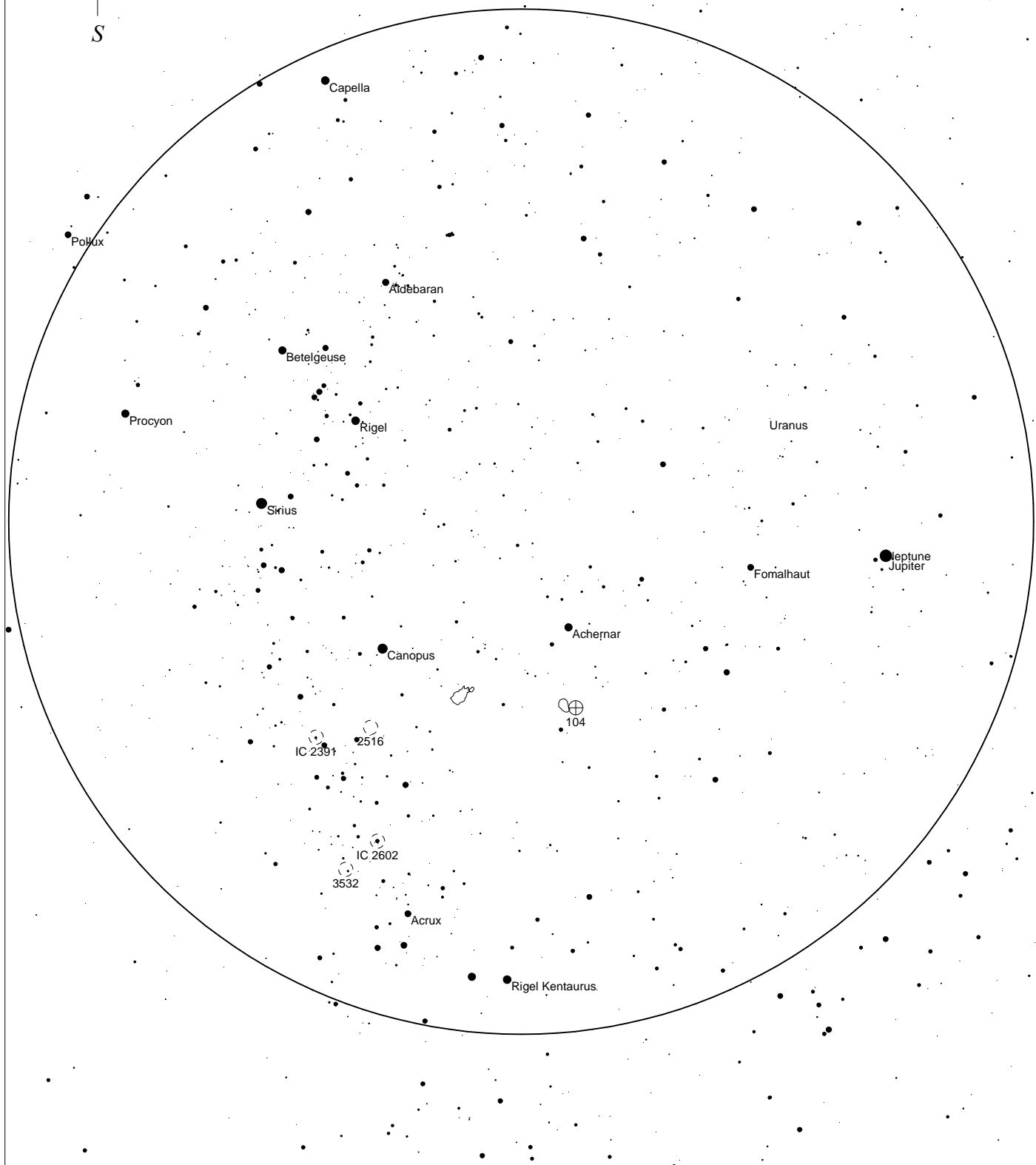
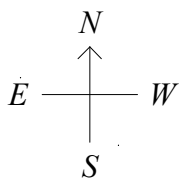
- <-2    · 3
- -1     · 4
- 0      · >5
- 1
- 2

## SYMBOLS

- |                 |                    |                |
|-----------------|--------------------|----------------|
| ● Multiple star | ☐ Dark nebula      | △ Radio source |
| ○ Variable star | ⊕ Globular cluster | × X-ray source |
| ☄ Comet         | ○ Open cluster     | ○ Other object |
| ☉ Galaxy        | ⊙ Planetary nebula |                |
| ☐ Bright nebula | ⊞ Quasar           |                |

*Año Internacional de la Astronomía  
Nodo Uruguay  
[www.astronomia2009.org.uy](http://www.astronomia2009.org.uy)*

# Cielo del 15 de Diciembre de 2009



## STARS

- <-2    · 3
- -1     · 4
- 0      · >5
- 1
- 2

## SYMBOLS

- |                 |                    |                |
|-----------------|--------------------|----------------|
| ● Multiple star | ☐ Dark nebula      | △ Radio source |
| ○ Variable star | ⊕ Globular cluster | × X-ray source |
| ☄ Comet         | ○ Open cluster     | ○ Other object |
| ☉ Galaxy        | ⊙ Planetary nebula |                |
| ☐ Bright nebula | ⊗ Quasar           |                |

Año Internacional de la Astronomía  
 Nodo Uruguay  
[www.astronomia2009.org.uy](http://www.astronomia2009.org.uy)