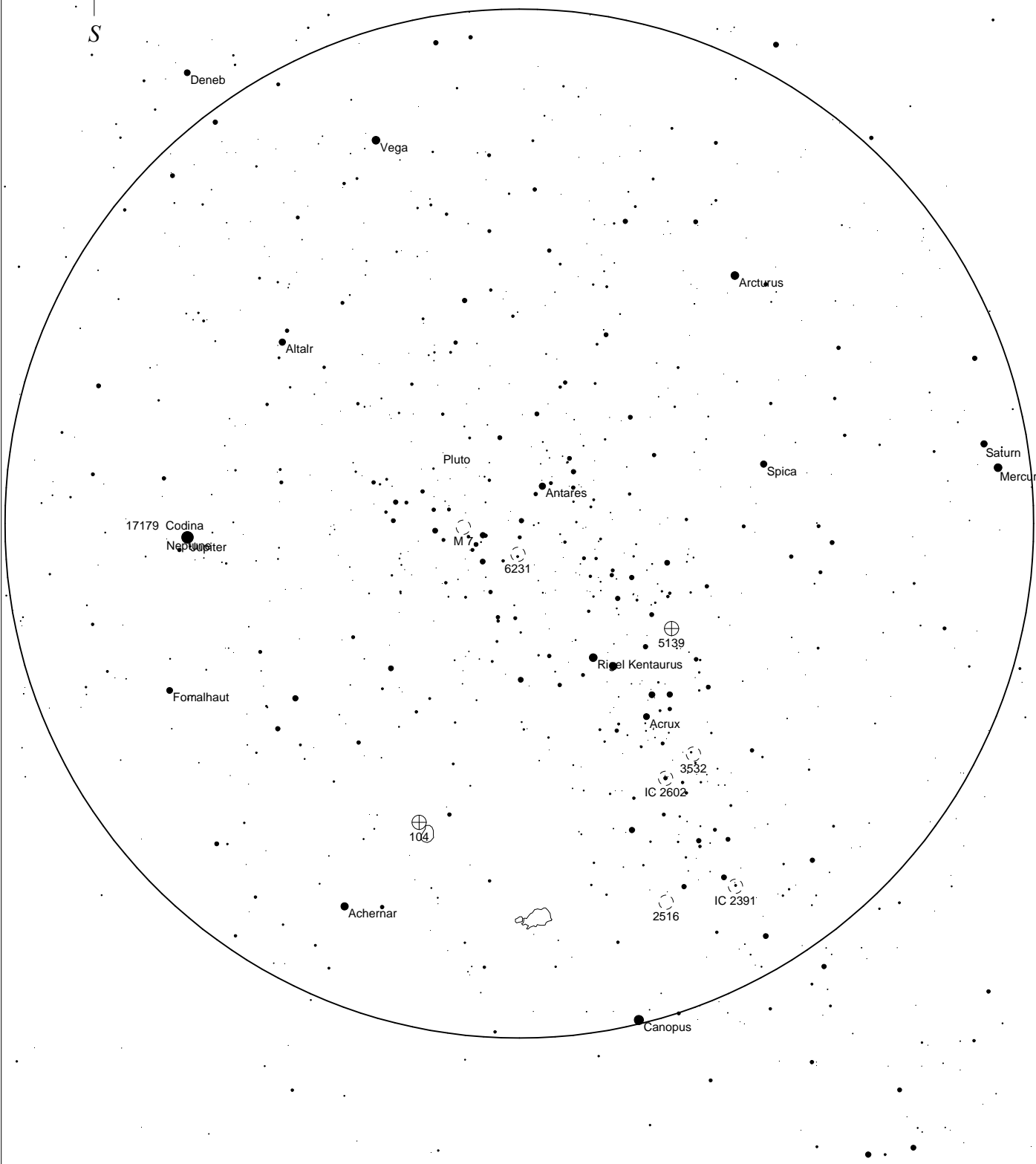
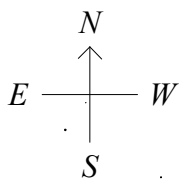


Agosto 2009

Domingo	Lunes	Martes	Miercoles	Jueves	Viernes	Sabado
						1
2	3 Planetario Móvil KC en Melo hasta el 7.	4	5 LUNA LLENA. Hay un eclipse penumbral de Luna pero estos eclipses no son apreciables	6 En 1967 la astrónoma (entonces estudiante) Jocelyn Bell descubre el primer pulsar.	7 Luna y Júpiter	8
9	10 Planetario Móvil KC en Treinta y Tres hasta el 14.	11	12 Lluvia meteoros Perseidas	13 CUARTO MENGUANTE	14 En la madrugada la Luna próxima a los 7 cabritos. Estamos en plano ecuatorial de Marte	15 Mínima distancia de la Tierra a Júpiter (4.03 UA) y máximo brillo. Jornada en Observatorio Eta Carinae, Villa Serrana
16 Buena noticia: el día ya dura una hora más que el 21 de junio	17 Mínima distancia a Neptuno (29.02 UA). Planetario Móvil KC en Rocha hasta el 21.	18	19	20 LUNA NUEVA	21	22 Uno de los mejores días para ubicar a Mercurio al ocazo. Jornada en Observatorio Eta Carinae, Villa Serrana
23 Notorio creciente de Luna al oeste y más arriba Spica. Mínima distancia (1.92 UA) al asteroide (17179) Codina.	24 Segundo día venusino desde el 1 enero	25 Hace 400 años Galileo presentaba su primer telescopio en Venecia.	26	27 CUARTO CRECIENTE. Luna y Antares muy próximos.	28	29
30 En 1992 Jewitt y Luu descubren el primer objeto transneptuniano (1992QB1).	31 Planetario Móvil KC en Artigas hasta el 4.					

Cielo del 15 de Agosto de 2009



STARS

- <-2 · 3
- -1 · 4
- 0 · >5
- 1
- 2

SYMBOLS

- | | | |
|-----------------|--------------------|----------------|
| ● Multiple star | ☐ Dark nebula | △ Radio source |
| ○ Variable star | ⊕ Globular cluster | × X-ray source |
| ☄ Comet | ○ Open cluster | ○ Other object |
| ☉ Galaxy | ⊙ Planetary nebula | |
| ☁ Bright nebula | ⊗ Quasar | |

Año Internacional de la Astronomía
 Nodo Uruguay
www.astronomia2009.org.uy